

## 本邦企業が関係するクロスボーダーM&amp;Aの状況(2018年4~6月期)

## 本邦から海外への純投資額は3四半期連続で減少

- ブルームバーグのデータによると、2018年4~6月期の日本企業による海外企業買収は、1兆7551億円と3四半期連続で減少した。個別案件では本邦電気機器メーカーによる米音楽著作権管理会社の買収や、本邦通信大手による中国のトラック配車アプリ大手の買収が目立った。
- 海外企業による日本企業の買収は7967億円と2四半期ぶりに増加した。大型案件としては本邦通信大手が出資していたインドの電子商取引大手を米小売大手が買収したことが挙げられる。この結果、2018年4~6月期の日本から海外への純投資額9583億円と3四半期連続で減少した。

国際為替部  
チーフマーケット・エコノミスト  
唐鎌 大輔  
03-3242-7065  
daisuke.karakama@mizuho-bk.co.jp

マーケット・エコノミスト  
佐々木 貴彦  
03-3242-7065  
takahiko.sasaki@mizuho-bk.co.jp

マーケット・エコノミスト  
多田出 健太  
03-3242-7065  
kenta.tadaide@mizuho-bk.co.jp

図表1: 日本企業による海外企業の買収(決済通貨別、単位:百万円)

	USD	EUR	GBP	JPY	その他	全通貨
2016/12	2,508,442	1,254,228	3,666	146,991	210,453	4,123,780
2017/03	1,444,745	108,084	52,878	14,016	76,967	1,696,690
2017/06	2,017,333	99,854	20,971	124,958	159,278	2,422,394
2017/09	2,288,352	72,224	47,623	3,811	385,256	2,797,267
2017/12	1,982,959	16,291	120,858	84,496	222,587	2,427,191
2018/03	1,159,967	342,606	109,110	33,764	305,444	1,950,892
2018/06	1,408,797	0	1,761	83,033	261,484	1,755,075

(資料)ブルームバーグ、みずほ銀行

図表2: 海外企業による日本企業の買収(決済通貨別、単位:百万円)

	USD	EUR	GBP	JPY	その他	全通貨
2016/12	484,807	8,591	0	858,440	28,640	1,380,479
2017/03	359,319	146	0	391,141	162,019	912,625
2017/06	117,478	0	0	191,088	24,956	333,521
2017/09	166,221	14,970	0	70,641	59,705	311,537
2017/12	291,320	0	30,932	268,849	133,737	724,839
2018/03	448,106	133	0	24,829	34,982	508,050
2018/06	589,188	56,953	29,002	28,488	93,102	796,732

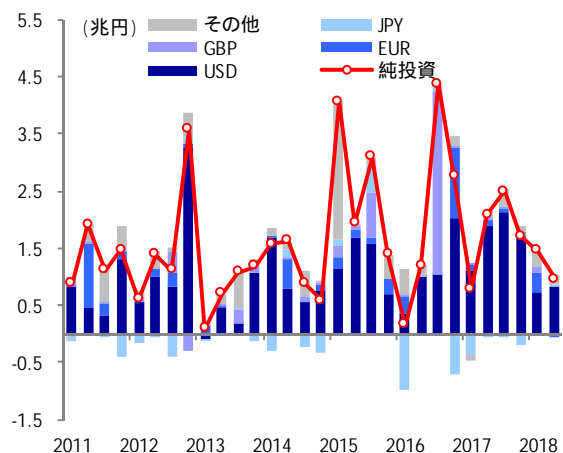
(資料)ブルームバーグ、みずほ銀行

図表3: 純投資額(決済通貨別、単位:百万円)

	USD	EUR	GBP	JPY	その他	純投資
2016/12	2,023,635	1,245,636	3,666	-711,449	181,812	2,743,300
2017/03	1,085,426	107,938	52,878	-377,125	-85,052	784,065
2017/06	1,899,855	99,854	20,971	-66,130	134,322	2,088,872
2017/09	2,122,131	57,254	47,623	-66,830	325,551	2,485,730
2017/12	1,691,639	16,291	89,926	-184,354	88,850	1,702,352
2018/03	711,861	342,473	109,110	8,936	270,463	1,442,842
2018/06	819,609	-56,953	-27,241	54,545	168,383	958,342

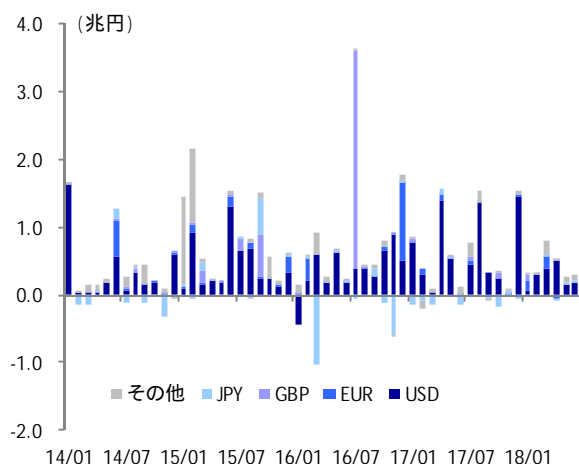
(資料)ブルームバーグ、みずほ銀行

図表 4:クロスボーダーM&A



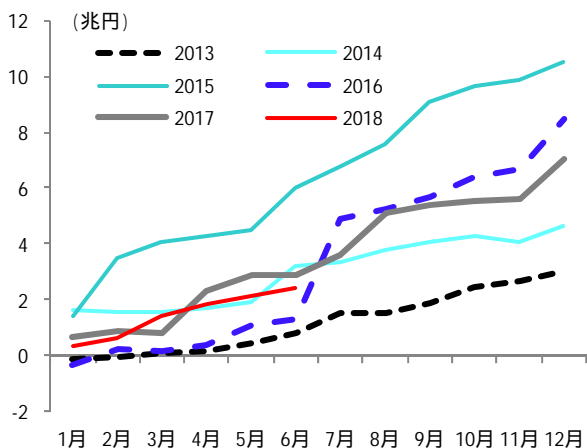
(資料) ブルームバーグ、みずほ銀行

図表 5:クロスボーダーM&A(月次)



(資料) ブルームバーグ、みずほ銀行

図表 6:クロスボーダーM&A(年初来累計額)



(資料) ブルームバーグ、みずほ銀行

当資料は情報提供のみを目的として作成したものであり、特定の取引の勧誘を目的としたものではありません。当資料は信頼できると判断した情報に基づいて作成されていますが、その正確性、確実性を保証するものではありません。ここに記載された内容は事前連絡なしに変更されることもあります。投資に関する最終決定は、お客様ご自身の判断でなさるようお願い申し上げます。また、当資料の著作権はみずほ銀行に属し、その目的を問わず無断で引用または複製することを禁じます。なお、当行は本情報を無償でのみ提供しております。当行からの無償の情報提供を望まれない場合、配信停止を希望する旨をお申し出ください。