

人民元週間レポート

2024年9月20日発行

みずほ銀行（中国）有限公司
中国為替資金部

Private and confidential

MIZUHO

瑞穗銀行

【人民元為替概況】

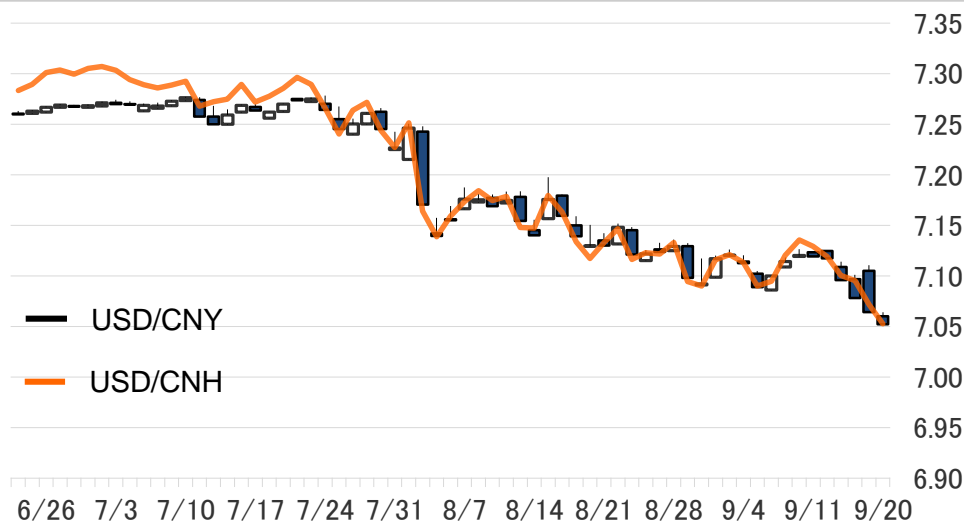
回顧: USDCNYは直近安値を更新

- ドル人民元(USDCNY)は18日、7.09台後半でオープン。FOMCを控えてドル売り優勢の中でUSDCNYは軟調推移。FOMCで50bpsの利下げが決定されると、一時7.07近辺へ下落する動きを見せたが、ドットチャート中央値の長期予想が上方修正(2.750%→2.875%)される等、利下げが市場予想比で漸進的なペースであることが示されたこともあり、利下げによるドル売りの動きは限定的となり、翌19日オープン時には7.10台へ反発して寄り付いた。しかし、上値追いとはならずドル売りが再開して直近安値を割り込む展開となり、20日正午時点では7.04台後半まで下落している。
- 円人民元(JPYCNY)は18日、5.00近辺でオープン。FOMCを受けてUSDJPYが140円台前半へ下落する動きに合わせてJPYCNYは一時5.02台へ上昇。しかし、一巡後にUSDJPYが上昇へ転じるとJPYCNYは4.92台へ反落。20日の日銀金融政策決定会合では事前予想通り政策金利は据え置かれ、声明文における見通しにも変化がなかったことからUSDJPYの値動きは比較的限定的となった。20日正午時点では4.95台で推移している。

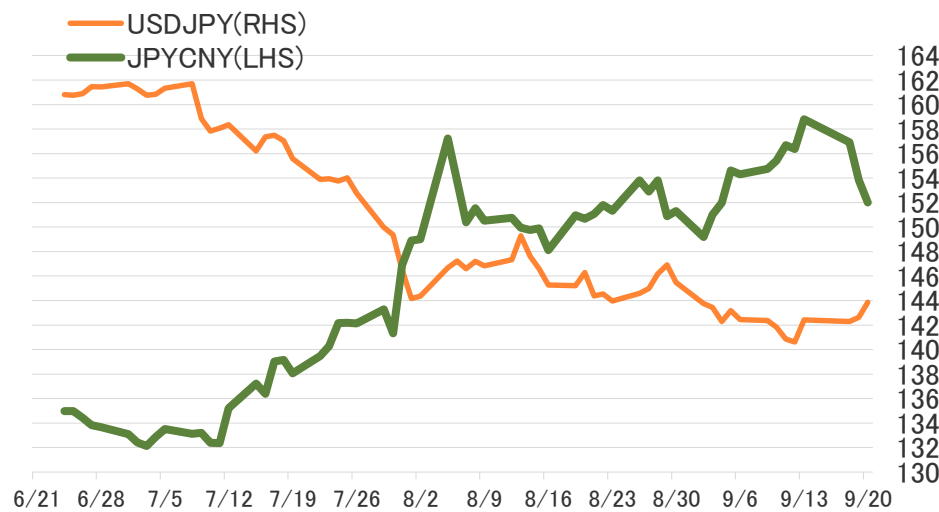
見通し: USDCNYは軟調推移を予想

- 今回のFOMCは大きな混乱もなく、無難に米利下げ開始のスタートを切ったといえよう。USDCNYは8月以降の短期的な下落トレンドを維持し、昨年5月頃の水準まで元高が進行する格好となっている。短期的にはドル安への警戒感から、実需筋等の人民元転フローも入りやすくなることも想定され、USDCNYはもう一段の下押し圧力がかかる局面にも警戒しておきたい。
- 他方、先週末に公表された中国8月主要経済指標の結果が低調であったことから追加的な景気支援策に対する期待感も燃っており、今後の当局動向を注意深く見ておく必要がある。

USD/CNY, USD/CNH Spot Rate



JPY/CNY, USD/JPY Spot Rate



【人民元金利概況】

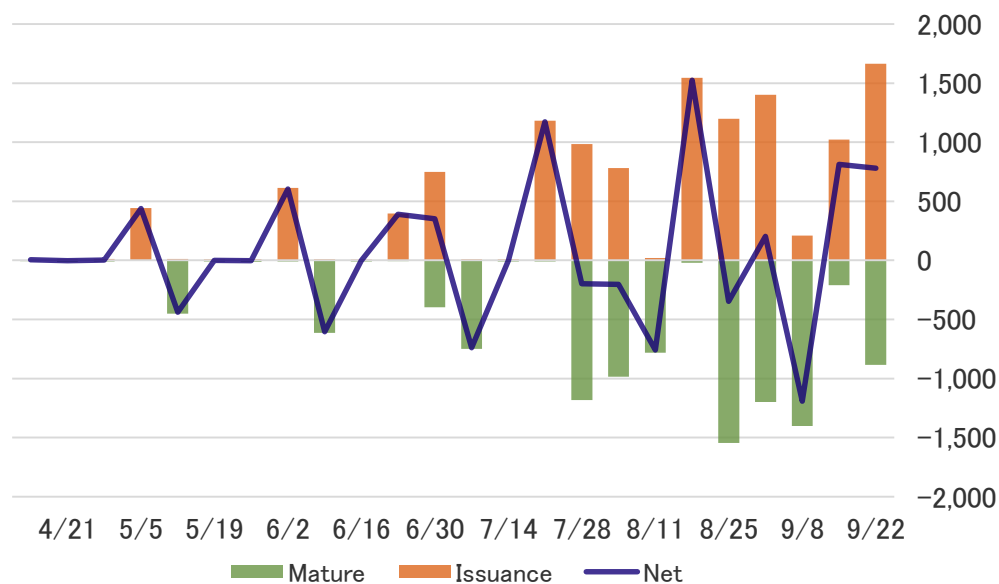
回顧: 連休明けは資金流動性がタイト化

- 中国人民銀行(PBOC)は7日物リバースレポにより16,637億元の資金供給を実施、満期到来分とネットで7,792億元の資金供給となった。
- 資金市場では、中秋節明けに先週月曜日から水曜日までの7日物リバースレポの満期到来分(4,875億元)及び、MLFのオペ延期による満期到来分(5,910億元)の資金吸収等から、流動性がタイト化。O/N金利は1.9%台まで上昇。
- 債券市場では、短期資金流動性のタイト化を背景に短期ゾーンは小幅に金利上昇、長期ゾーンでは先週末に公表された低調な経済指標結果もあり、小幅に金利は低下した。

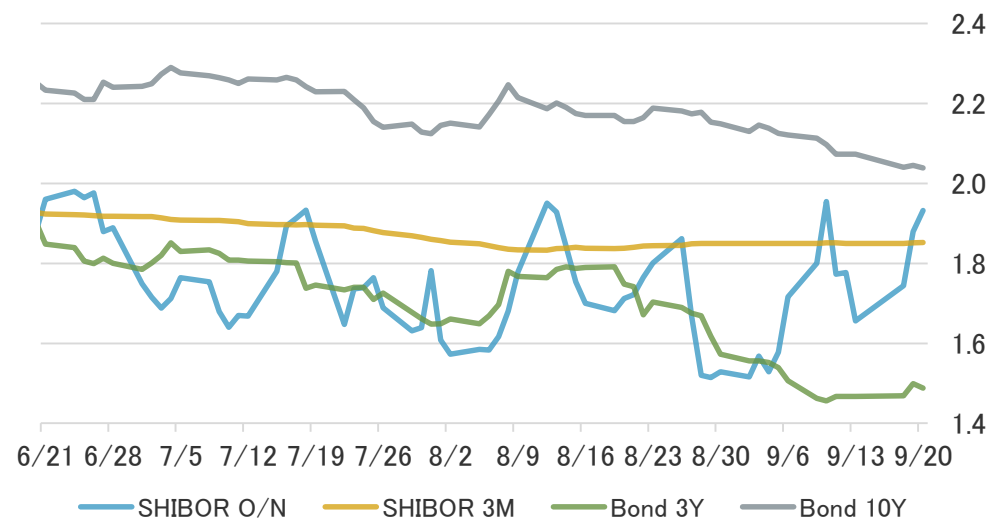
見通し: 当局動向に留意

- 20日に公表されたLPRは据え置き(1年物:3.35%、5年物:3.85%)となった。また、25日へオペレーション実施が変更されたMLFについても現時点で据え置き(1年物:2.30%)が想定されている。
- 他方、先週公表された中国8月主要経済指標(小売売上高、鉱工業生産、都市部固定資産投資)は総じて事前予想を下回る等、景気先行きに依然として不透明感が燻っていることから、当局の動きには留意しておきたい。

Injection of Repo/Reverse Repo (Total per week) (RMB Bio)



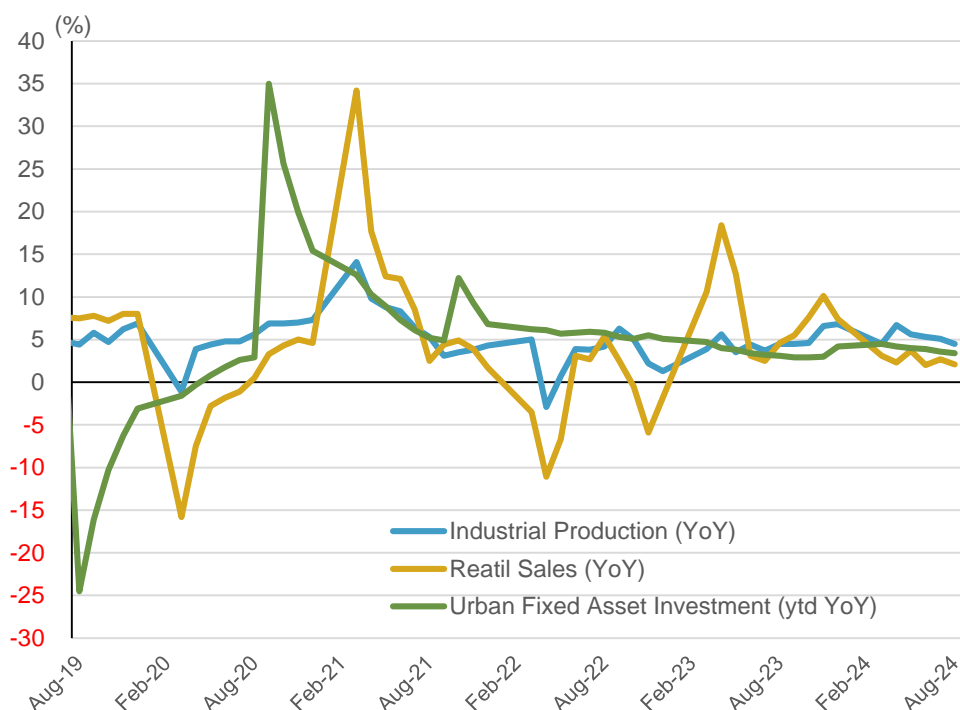
Interest Rate (%)



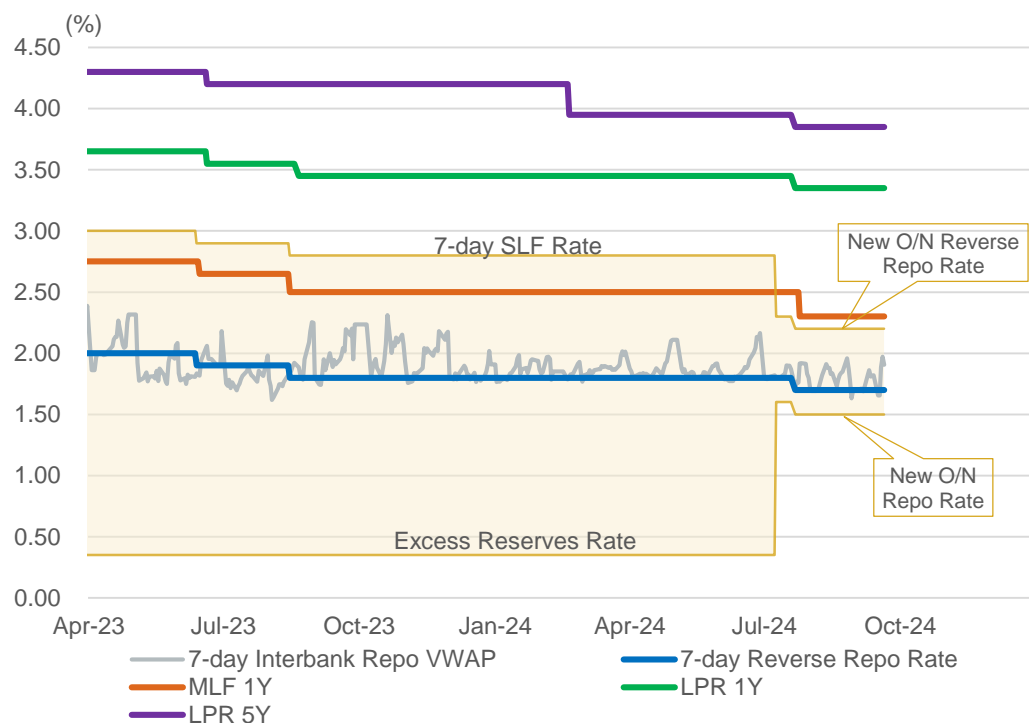
【TOPICS】 8月主要経済統計を公表

- 14日、国家統計局は8月の国内主要統計を発表した。小売売上高が前年同月比+2.1%（予想+2.5%、前回+2.7%）、鉱工業生産が同+4.5%（予想+4.7%、前回+5.1%）、都市部固定資産投資が年初来前年比+3.4%（予想+3.5%、前回+3.6%）、不動産投資が年初来前年比▲10.2%（予想▲10.0%、前回▲10.2%）となった。
- 小売売上高、鉱工業生産ともに前月対比で大幅に減速した。小売売上高については住宅関連消費が低調であったことが影響を与えた。国家統計局は指標公表時の資料にて、景気支援策実施の加速に言及しつつ、外部環境の変化や内需の低迷による課題認識について指摘した。
- また、20日に公表されたLPRは1年物、5年物ともに据え置きとなったが、低調なマクロ環境を背景に追加的な景気支援策に対する期待感も燃る中、当局の金融政策に対する動向には一層注目をしておきたい。

小売売上高・鉱工業生産・都市部固定資産投資



リバースレポレート・LPR・MLFの推移



【マーケットデータ】

【USDCNY Daily】

DATE	OPEN	HIGH	LOW	CLOSE	PBOC FIXING
9/16	-	-	-	-	-
9/17	-	-	-	-	-
9/18	7.0968	7.1005	7.0708	7.0893	7.0870
9/19	7.1048	7.1099	7.0600	7.0660	7.0983
9/20	7.0600	7.0635	7.0420	7.0552	7.0644

【USDCNH Daily (Reference value from Bloomberg)】

DATE	OPEN	HIGH	LOW	CLOSE	Fixing*
9/16	7.1028	7.1065	7.0881	7.0970	7.1033
9/17	7.0970	7.1117	7.0926	7.1110	7.0958
9/18	7.1110	7.1113	7.0696	7.0954	-
9/19	7.0955	7.1136	7.0603	7.0716	7.0968
9/20	7.0716	7.0736	7.0387	7.0527	7.0571

*CNH (HK) Fixing published at 11:15 A.M. by Hong Kong Treasury Markets Association

【SHIBOR FIXING(%)】

	9/18	LOW	HIGH	9/20
ON	1.7440	1.7440	~	1.9320
1M	1.8310	1.8310	~	1.8340
3M	1.8500	1.8500	~	1.8520
6M	1.9100	1.9100	~	1.9140
1Y	1.9580	1.9570	~	1.9580

【CNY MARKET Weekly】

	OPEN	HIGH	LOW	CLOSE
USD/CNY	7.0968	7.1099	7.0420	7.0552
100JPY/CNY	5.0074	5.0216	4.9029	4.9029
EUR/CNY	7.8963	7.8990	7.8612	7.8764
HKD/CNY	0.91048	0.91186	0.90419	0.90500
GBP/CNY	9.3415	9.3959	9.3413	9.3787

【MAJOR CURRENCY Weekly (Reference value from Bloomberg)】

	OPEN(TKY6:00)	HIGH	LOW	Thursday CLOSE
USD/JPY	140.67	143.95	139.58	142.63
EUR/USD	1.1078	1.1189	1.1069	1.1162
EUR/JPY	156.02	160.69	155.15	159.20
GBP/USD	1.3126	1.3340	1.3121	1.3284
AUD/USD	0.6708	0.6839	0.6697	0.6814

(数据来源: Bloomberg)

ご留意事項

・本資料に関するご照会先

- 当資料は情報提供のみを目的として作成したものであり、特定の取引の勧誘を目的としたものではありません。
- 当資料は信頼できると判断した情報に基づいて作成されていますが、その正確性、確実性を保証するものではありません。
- ここに記載された内容は事前連絡なしに変更されることもあります。
- 投資に関する最終決定は、お客様ご自身の判断でなさるようお願い申し上げます。
- また、当資料の著作権はみずほ銀行及びみずほ銀行（中国）に属し、その目的を問わず無断で引用または複製することを禁じます。
- 本資料中の括弧書きで引用された出所元の文または文章の内容に含まれるまたは解釈される可能性のある意見や論評は、括弧書きの末尾に記載の出所元の意見や論評であり、当行の意見や論評を表明するものではありません。

本資料に関するご照会先：
みずほ銀行（中国）有限公司 中国為替資金部 カスタマーチーム
(Tel:86-21-3855-8888 Ex:1320～1329 & 1371～1378)

Private and confidential

MIZUHO

瑞穂銀行