

# 人民元週間レポート

2024年5月31日発行

みずほ銀行（中国）有限公司  
中国為替資金部

Private and confidential

**MIZUHO**

瑞穗銀行

# 【人民元為替概況】

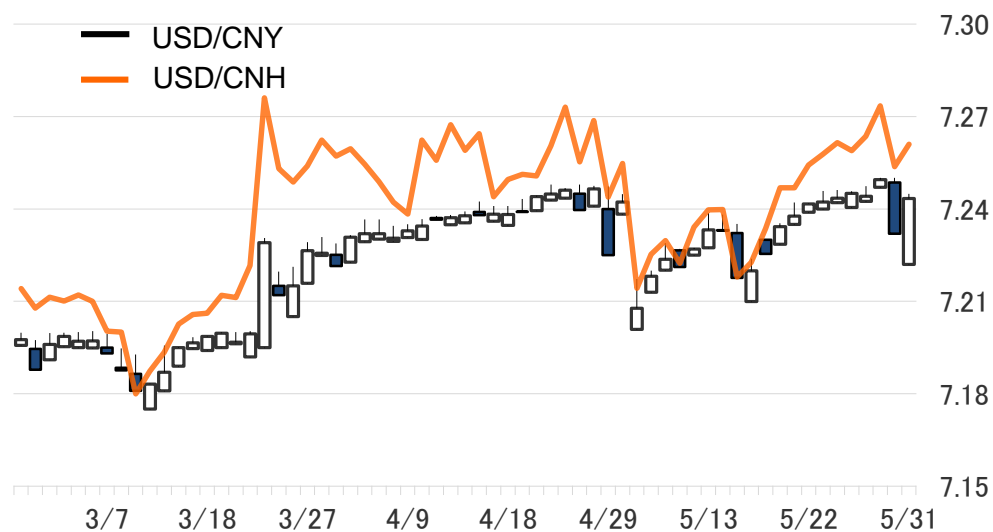
## 回顧: USDCNYは年初来高値を更新

- ドル人民元(USDCNY)は27日、7.24レベルでオープン。PBOC基準値が緩やかながら元安方向にシフトする動きが続いていたことや、Fedの利下げ観測が後退する流れを受けて米長期金利が上昇し、中米金利差が拡大していることを背景に、USDCNYは7.24台の高値圏での堅調な推移が継続、29日には年初来高値となる7.2499まで上昇。30日には月末の実需に絡んだUSD買いフローが落ち着く中、元買いが優勢となり、海外時間にかけて一時7.23割れまで反落。31日は7.22台前半で寄り付いた後、中国5月製造業PMIの結果を受けてCNY売りの流れとなり、同日午前現在、7.24台へ上昇している。
- 円人民元(JPYCNY)は27日、4.62レベルでオープン。USDJPYが157円台後半へ上昇する流れを受けてJPYCNYも30日には4.60台半ばへ下落する展開となった。31日午前現在は4.61台で推移している。

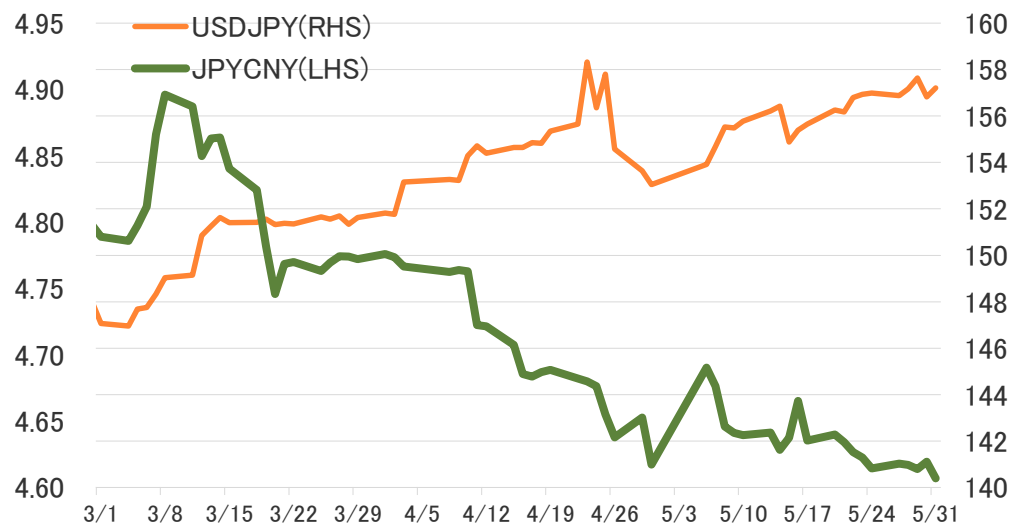
## 見通し: USDCNYは日中値幅上限付近での推移を予想

- PBOC基準値の実勢相場対比元高での設定が継続していることにより、USDCNYは、日中の値幅上限を意識した展開が続くと予想。Fed高官による利下げを急がない主旨の発言や米国債入札での弱い結果が続いていることを受けて、ドル金利の上昇基調が継続すれば、USDCNYも現在の年初来高値付近での推移が続くものと考えている。
- 但し、来週は7日に中国貿易統計の発表が予定されている。31日に発表された製造業PMIでは新規輸出受注の景況感悪化が目立ったことから、貿易統計の輸出下振れによるUSDCNY上昇には留意したい。他方、米国サイドでも7日の雇用統計をはじめとする複数の経済指標発表が予定されている。結果を受けた為替の変動には注意したい。

USD/CNY, USD/CNH Spot Rate



JPY/CNY, USD/JPY Spot Rate



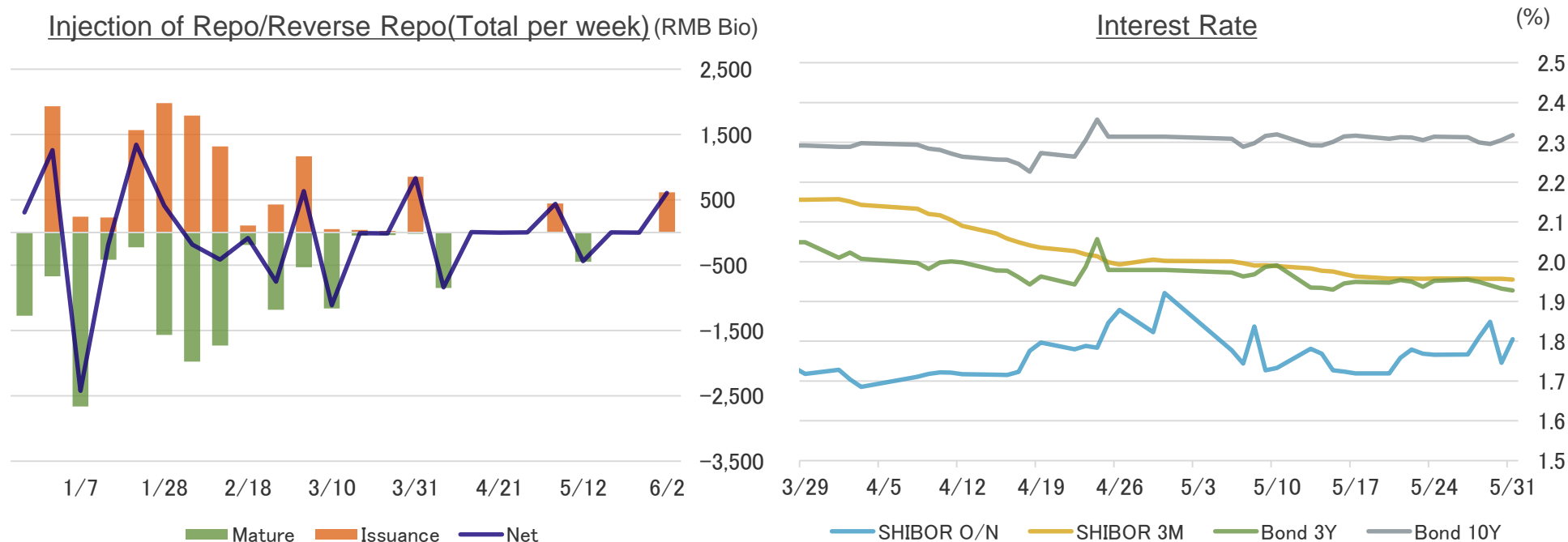
# 【人民元金利概況】

## 回顧: 資金流動性は月末も安定的に推移

- 中国人民銀行(PBOC)は7日物リバースレポにより6,140億元の資金供給を実施した。満期到来分とネットで6,040億元の資金供給となった。
- 資金市場は月末を控え、短期マネー金利が小幅に上昇するも、PBOCより大口の資金供給が行われる中、資金流動性は安定している状況が継続。
- 債券市場は短期資金市場の安定推移等から金利低下。

## 見通し: 金融政策、経済対策を巡る動向に注目

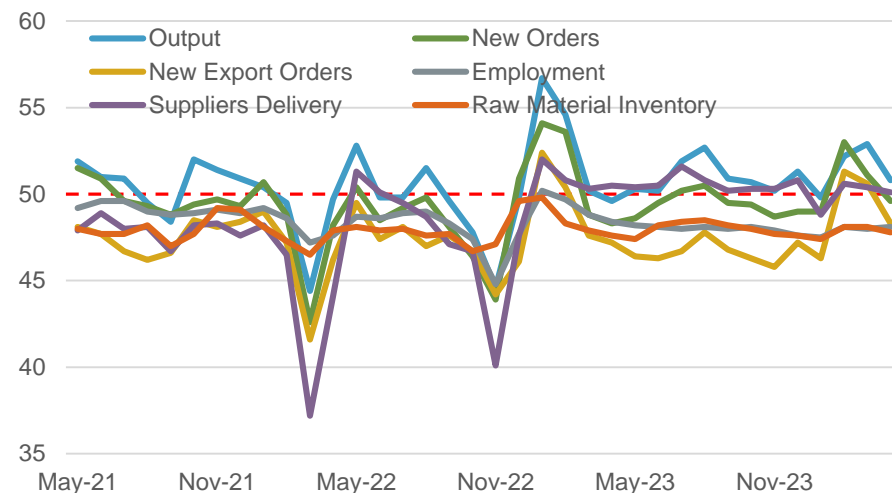
- 月末にかけて大口の資金供給が行われたこともあり、月初からの資金吸収ペースに要留意。
- 金融政策や不動産政策を中心とする経済対策に関する政府の動向について引き続き注目したい。併せて、6月7日には貿易統計の発表が予定されていることから、結果を受けた市場の動向には注意したい。



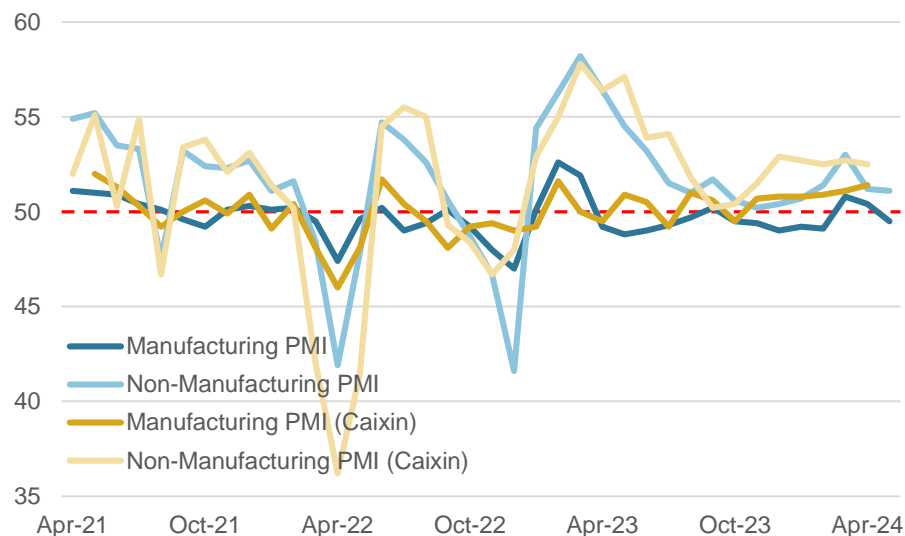
# 【TOPICS】 中国 5月PMIが公表

- 5月31日、中国国家統計局は5月の製造業及び非製造業PMIを発表。製造業PMIは49.5(予想:50.5、前回:50.4)、非製造業PMIは51.1(予想:51.5、前回:51.2)となった。
- 3月と4月の2か月連続で50を上回っていた製造業PMIは、拡大縮小の境目である50を下回った。項目別では特に生産の項目や新規輸出受注の項目での悪化が目立つ結果となった。
- 企業別では中小企業が46.7へ大幅に悪化しており、大企業・中堅企業と大きく乖離する結果となった。
- 輸出の悪化は元高材料の減少にもつながるため、7日に発表される貿易統計の結果には注目したい。また、景況感の鈍化が实体经济へ波及する可能性には警戒しておきたい。

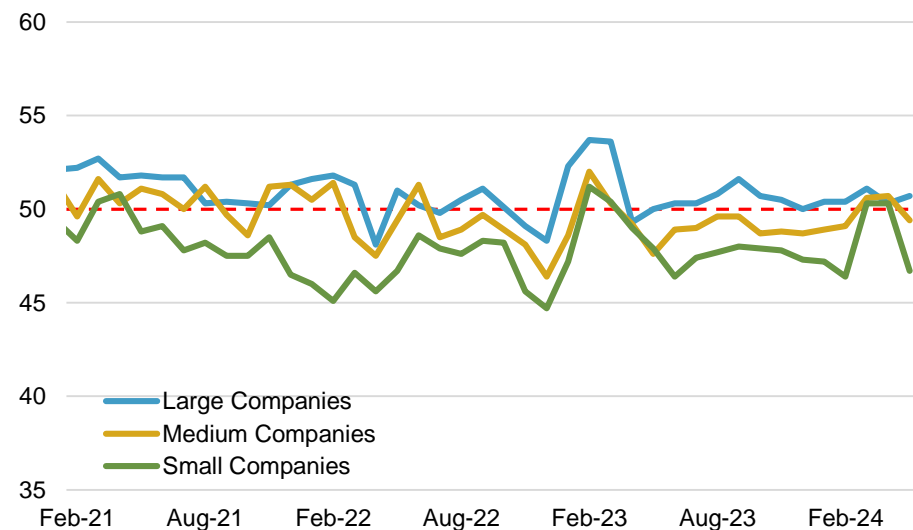
製造業PMI 主要項目推移



PMI(国家統計局及び財新)



企業規模別 製造業PMI



# 【マーケットデータ】

【USDCNY Daily】

DATE	OPEN	HIGH	LOW	CLOSE	PBOC FIXING
5/27	7.2405	7.2456	7.2405	7.2446	7.1091
5/28	7.2425	7.2472	7.2425	7.2470	7.1101
5/29	7.2470	7.2499	7.2468	7.2487	7.1106
5/30	7.2486	7.2499	7.2288	7.2455	7.1111
5/31	7.2220	7.2447	7.2220	7.2440	7.1088

【USDCNH Daily (Reference value from Bloomberg)】

DATE	OPEN	HIGH	LOW	CLOSE	Fixing*
5/27	7.2621	7.2622	7.2542	7.2589	7.2576
5/28	7.2589	7.2645	7.2573	7.2636	7.2590
5/29	7.2636	7.2758	7.2632	7.2735	7.2651
5/30	7.2736	7.2736	7.2477	7.2537	7.2691
5/31	7.2536	7.2638	7.2479	7.2610	7.2553

\*CNH (HK) Fixing published at 11:15 A.M. by Hong Kong Treasury Markets Association

【SHIBOR FIXING(%)】

	5/27	LOW	HIGH	5/31
ON	1.7670	1.7190	~	1.8050
1M	1.9040	1.9040	~	1.9070
3M	1.9580	1.9550	~	1.9550
6M	2.0000	1.9990	~	1.9990
1Y	2.1020	2.0950	~	2.0990

【CNY MARKET Weekly】

	OPEN	HIGH	LOW	CLOSE
USD/CNY	7.2405	7.2499	7.2070	7.2440
100JPY/CNY	4.6203	4.6909	4.6040	4.6069
EUR/CNY	7.8602	7.8847	7.7512	7.8478
HKD/CNY	0.92704	0.92855	0.92382	0.92667
GBP/CNY	9.2300	9.2569	9.0131	9.2030

【MAJOR CURRENCY Weekly (Reference value from Bloomberg)】

	OPEN(TKY6:00)	HIGH	LOW	Thursday CLOSE
USD/JPY	157.00	157.71	153.60	156.82
EUR/USD	1.0838	1.0895	1.0724	1.0832
EUR/JPY	169.43	170.80	166.17	169.86
GBP/USD	1.2732	1.2801	1.2446	1.2732
AUD/USD	0.6639	0.6714	0.6558	0.6633

Bloombergより当行作成

# ご留意事項

## ・本資料に関するご照会先

- 当資料は情報提供のみを目的として作成したものであり、特定の取引の勧誘を目的としたものではありません。
- 当資料は信頼できると判断した情報に基づいて作成されていますが、その正確性、確実性を保証するものではありません。
- ここに記載された内容は事前連絡なしに変更されることもあります。
- 投資に関する最終決定は、お客様ご自身の判断でなさるようお願い申し上げます。
- また、当資料の著作権はみずほ銀行及びみずほ銀行（中国）に属し、その目的を問わず無断で引用または複製することを禁じます。
- 本資料中の括弧書きで引用された出所元の文または文章の内容に含まれるまたは解釈される可能性のある意見や論評は、括弧書きの末尾に記載の出所元の意見や論評であり、当行の意見や論評を表明するものではありません。

本資料に関するご照会先：  
みずほ銀行（中国）有限公司 中国為替資金部 カスタマーチーム  
(Tel:86-21-3855-8888 Ex:1320～1329 & 1371～1378)

Private and confidential

MIZUHO

瑞穂銀行