

人民元週間レポート

2024年5月10日発行

みずほ銀行（中国）有限公司
中国為替資金部

Private and confidential

MIZUHO

瑞穂銀行

【人民元為替概況】

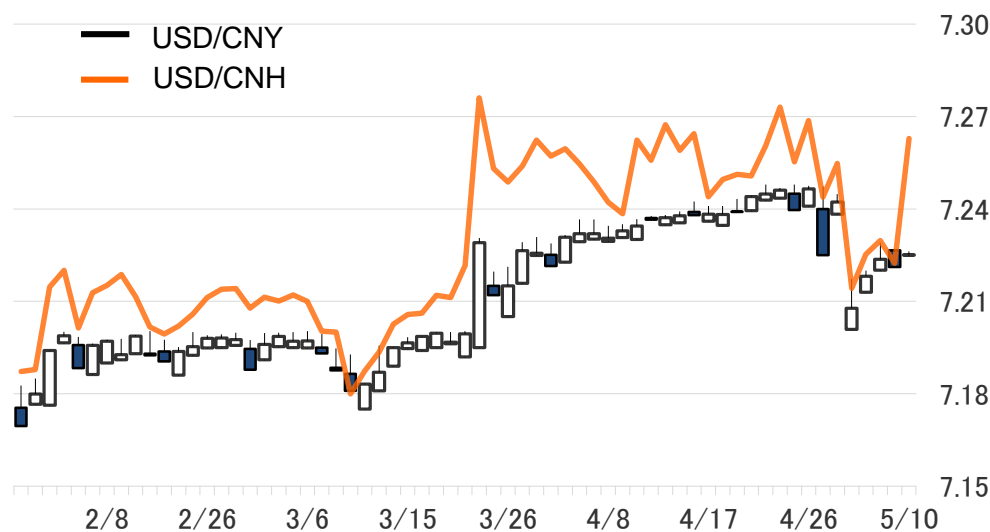
回顧: USDCNYは7.20台でギャップオープン後、7.22台へ上昇

- ドル人民元(USDCNY)は6日、7.20台前半でオープン。労働節中、1日のFOMCではバランスシート縮小ペースの減速が発表された他、パウエル議長の発言がハト派寄りと思えられたこと、3日の米雇用統計では非農業部門雇用者数を中心に予想を下回る結果が目立ったことで、主要通貨に対してドルが売られる展開となり、USDCNYについても連休明けに400Pips程度下落して寄り付いた。その後は小幅ながらドル買いが優勢となり、8日には7.22台後半へ上昇したものの、9日に発表された中国4月貿易統計が輸出、輸入ともに市場予想を上回る伸び率となったことからUSDCNYは7.22台半ば付近を高値に上値重く推移。10日11時現在も7.22台半ば近辺で推移している。
- 円人民元(JPYCNY)は6日、4.69台前半でオープン。連休中、USDJPYが157円台から153円台へ急落した後、今週に入ってから再び155円台へ上昇する中、JPYCNYも徐々に値を下げる展開となった。10日11時現在、4.63台で推移している。

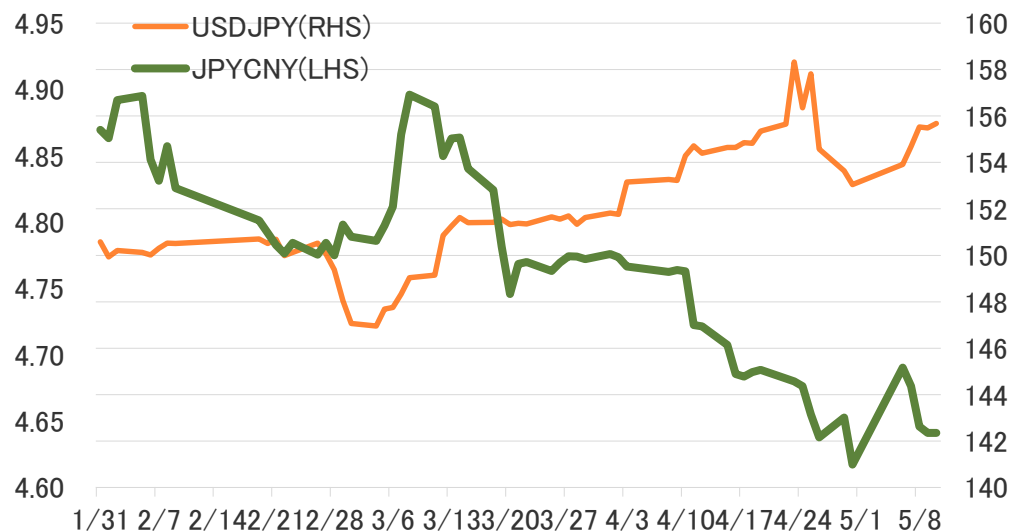
見通し: 底堅い展開を予想も、中米の経済指標発表には警戒

- USDCNYは連休前の7.24台と比較すると元高の水準を推移しており、日中の値幅上限からも距離があることから、来週以降も底堅い展開を予想する。但し、米国では14日にPPI、15日にCPIの発表が控えており、予想を下回る結果となった場合にはドル安が進む可能性も高く、結果を受けた値動きには警戒したい。
- また、引き続きPBOC基準値の設定と2%の値幅上限については注意したい他、中国国内で予定されている11日の物価統計、15日のMLF、17日の主要統計にも注目したい。

USD/CNY, USD/CNH Spot Rate



JPY/CNY, USD/JPY Spot Rate



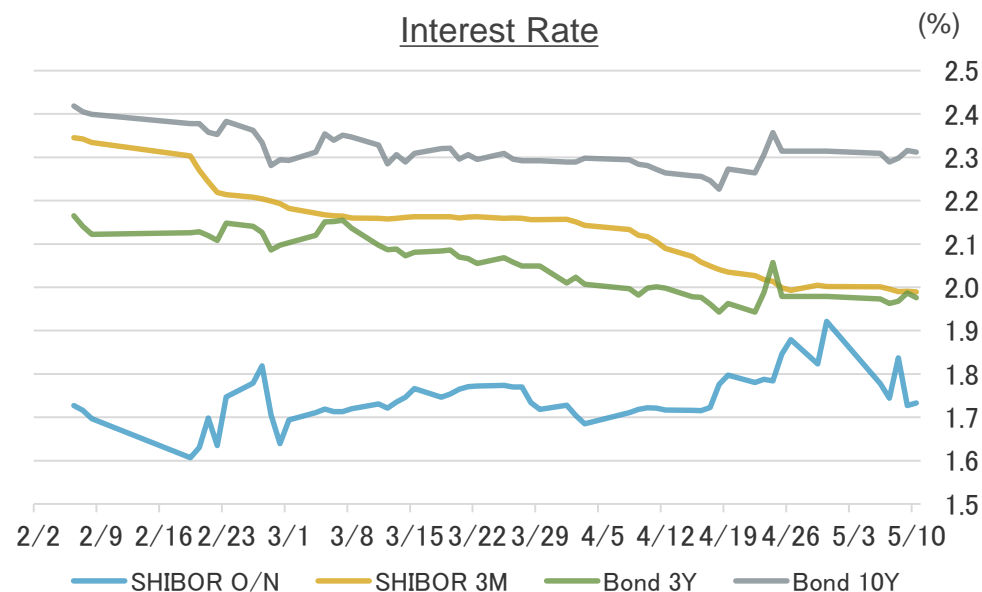
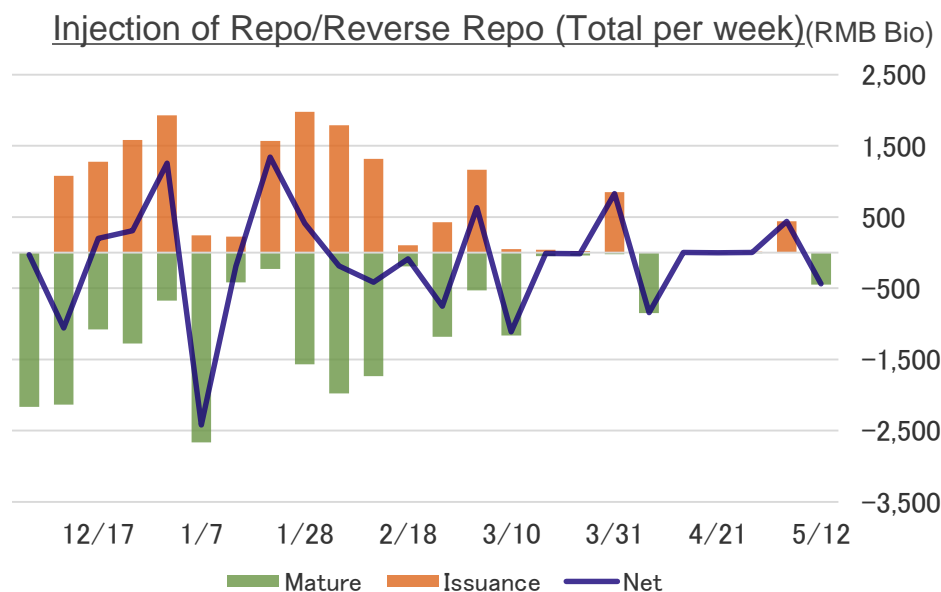
【人民元金利概況】

回顧: 連休明けも資金流動性は安定的

- 中国人民銀行(PBOC)は、6日以降、7日物リバースレポにより、100億元の資金供給を実施。満期到来分とネットでは4,400億元の資金吸収となった。
- 資金市場は、月末・連休を跨ぐも、流動性は安定した状況が継続。
- 債券市場は、杭州や西安における不動産購入規制緩和の公表や、国内貿易統計において輸出入が予想を上回る結果となったこと等を背景に、金利上昇。

見通し: MLF・経済統計の発表に注目

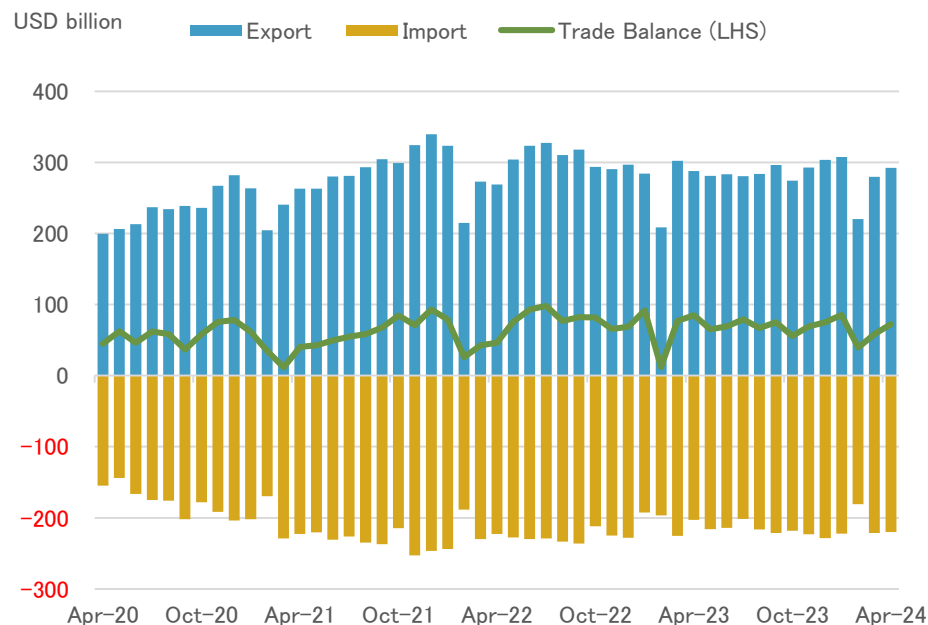
- 資金市場は、引き続き潤沢な資金流動性が継続すると予想する。また、15日のMLFは金利据え置き(2.50%)がメインシナリオとなっているものの、結果には注目したい。
- その他、11日には物価統計、17日には国内主要統計の発表が予定されている。発表や、経済・金融政策を巡る動向には留意したい。



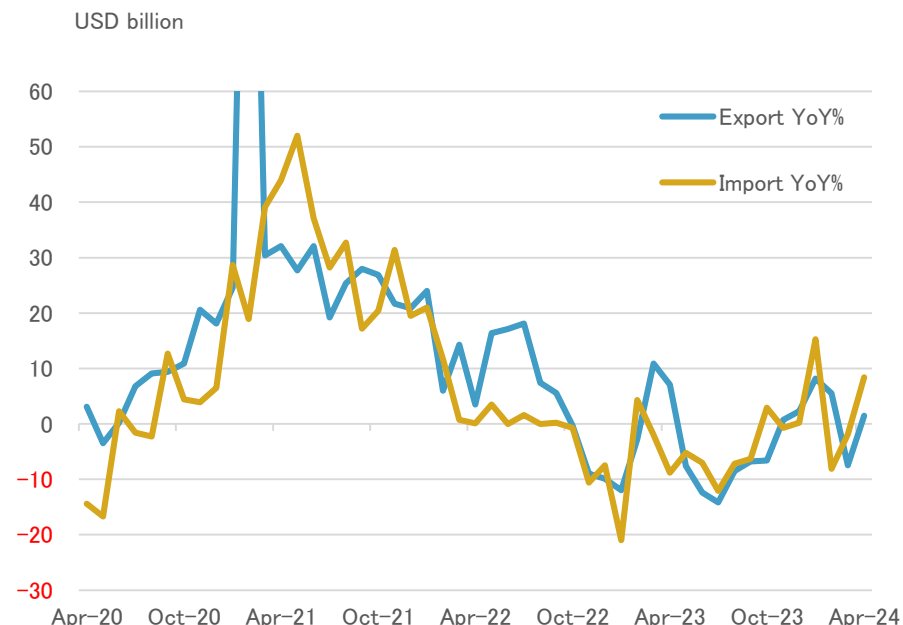
【TOPICS】 中国 4月貿易統計が公表

- 5月9日、中国税関総署は4月貿易統計を公表。輸出は前年同月比+1.5%（予想：+1.3%、前回：▲7.5%）、輸入は同+8.4%（予想：+4.7%、前回：▲1.9%）となった。また、貿易収支は723億5000万ドルの黒字となり、前回の585億ドルから黒字幅は拡大した。
- 輸出入ともに前年比プラス転じたことから年初来（1～4月）の輸出額は前年同期比+1.5%、輸入額は同+3.2%と堅調な推移となった。品目別では、電気・機械製品の輸出が、同+3.4%となり、このうちの自動車は同+21.2%と大きく伸びが拡大した。
- 国、地域別で見ると欧米諸国に対しての輸出入が前月対比で伸びており、外需の回復が輸出入の堅調さにつながったと考えられるものの、年初来累計では前年比減少。一方で、ASEAN向けは輸出入ともに増加する結果となった。
- 貿易収支については前月対比プラス幅が拡大する等、黒字の推移が継続している。貿易実需フローは元高要因となりうることから貿易統計の動向には引き続き注目したい。

輸出・輸入額と貿易収支の推移



輸出入前年対比推移



【マーケットデータ】

【USDCNY Daily】

DATE	OPEN	HIGH	LOW	CLOSE	PBOC FIXING
5/6	7.2009	7.2171	7.1922	7.2137	7.0994
5/7	7.2129	7.2198	7.2129	7.2147	7.1002
5/8	7.2201	7.2287	7.2201	7.2261	7.1016
5/9	7.2266	7.2269	7.2178	7.2258	7.1028
5/10	7.2250	7.2260	7.2224	7.2246	7.1011

【USDCNH Daily (Reference value from Bloomberg)】

DATE	OPEN	HIGH	LOW	CLOSE	Fixing*
5/6	7.1933	7.2233	7.1931	7.2142	7.2188
5/7	7.2126	7.2269	7.2126	7.2253	7.2215
5/8	7.2254	7.2339	7.2247	7.2297	7.2296
5/9	7.2296	7.2346	7.2201	7.2223	7.2298
5/10	7.2223	7.2302	7.2202	7.2274	7.2288

*CNH (HK) Fixing published at 11:15 A.M. by Hong Kong Treasury Markets Association

【SHIBOR FIXING(%)】

	5/6	LOW	HIGH	5/10
ON	1.7770	1.7150	~	1.9210
1M	1.9580	1.9400	~	2.0250
3M	2.0010	1.9890	~	2.0900
6M	2.0450	2.0180	~	2.1270
1Y	2.1110	2.0740	~	2.2040

【CNY MARKET Weekly】

	OPEN	HIGH	LOW	CLOSE
USD/CNY	7.2009	7.2478	7.1922	7.2246
100JPY/CNY	4.6918	4.7279	4.5498	4.6411
EUR/CNY	7.7614	7.7924	7.6750	7.7899
HKD/CNY	0.92239	0.92632	0.92224	0.92460
GBP/CNY	9.0465	9.0889	8.9394	9.0547

【MAJOR CURRENCY Weekly (Reference value from Bloomberg)】

	OPEN(TKY6:00)	HIGH	LOW	Thursday CLOSE
USD/JPY	152.77	160.17	151.86	155.48
EUR/USD	1.0763	1.0811	1.0606	1.0782
EUR/JPY	164.62	171.56	163.03	167.63
GBP/USD	1.2545	1.2634	1.2300	1.2524
AUD/USD	0.6619	0.6647	0.6363	0.6620

Bloombergより当行作成

ご留意事項

・本資料に関するご照会先

- 当資料は情報提供のみを目的として作成したものであり、特定の取引の勧誘を目的としたものではありません。
- 当資料は信頼できると判断した情報に基づいて作成されていますが、その正確性、確実性を保証するものではありません。
- ここに記載された内容は事前連絡なしに変更されることもあります。
- 投資に関する最終決定は、お客様ご自身の判断でなさるようお願い申し上げます。
- また、当資料の著作権はみずほ銀行及びみずほ銀行（中国）に属し、その目的を問わず無断で引用または複製することを禁じます。
- 本資料中の括弧書きで引用された出所元の文または文章の内容に含まれるまたは解釈される可能性のある意見や論評は、括弧書きの末尾に記載の出所元の意見や論評であり、当行の意見や論評を表明するものではありません。

本資料に関するご照会先：
みずほ銀行（中国）有限公司 中国為替資金部 カスタマーチーム
(Tel:86-21-3855-8888 Ex:1320～1329 & 1371～1378)

Private and confidential

MIZUHO

瑞穂銀行