

人民币週間レポート

2023年11月17日発行

みずほ銀行（中国）有限公司
中国為替資金部

Private and confidential

MIZUHO 瑞穂銀行

【人民元為替概況】

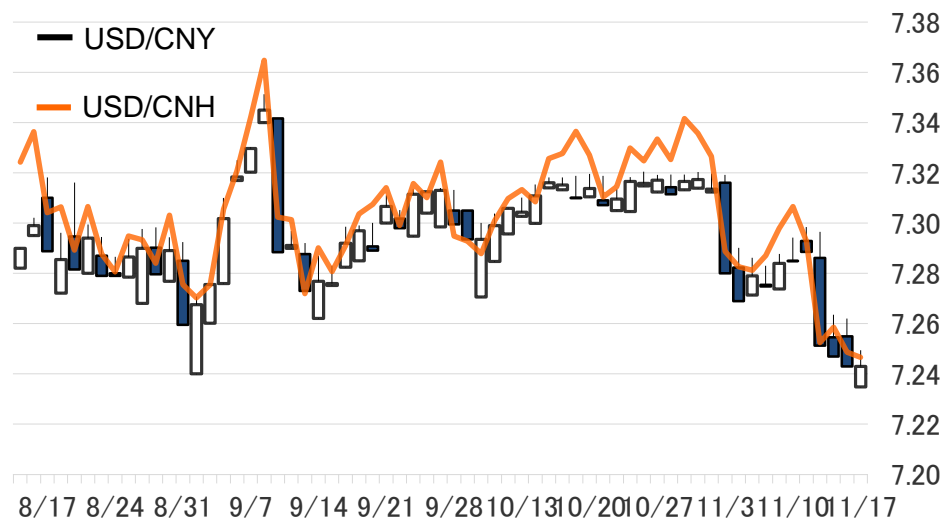
回顧: USDCNYは一時8月以来となる7.23台前半まで元高進行

- ドル人民元(USDCNY)は13日、7.29台前半でオープン。14日の米10月CPIが市場予想を下回りFRBの追加利上げ観測が消滅、米金利低下からドル安となった流れを受けて7.24台まで下落。15日に発表された中国10月主要経済統計はまちまちな結果となるも小売が予想を上回る結果に元買いが優勢となり7.23台前半まで下落、8月以来となる水準まで元高が進行。週末にかけては7.24~26台での推移となり、17日午前中は7.24台で取引されている。
- 円人民元(JPYCNY)は13日、4.81台前半でオープン。USDJPYが米CPIの結果を受けて150円台前半まで下落したタイミングではJPYCNYも4.82台前半まで上昇したものの、その後はUSDCNYの元高につられる形で16日には年初来安値となる4.7900を付けた。17日午前中は4.81台で推移している。

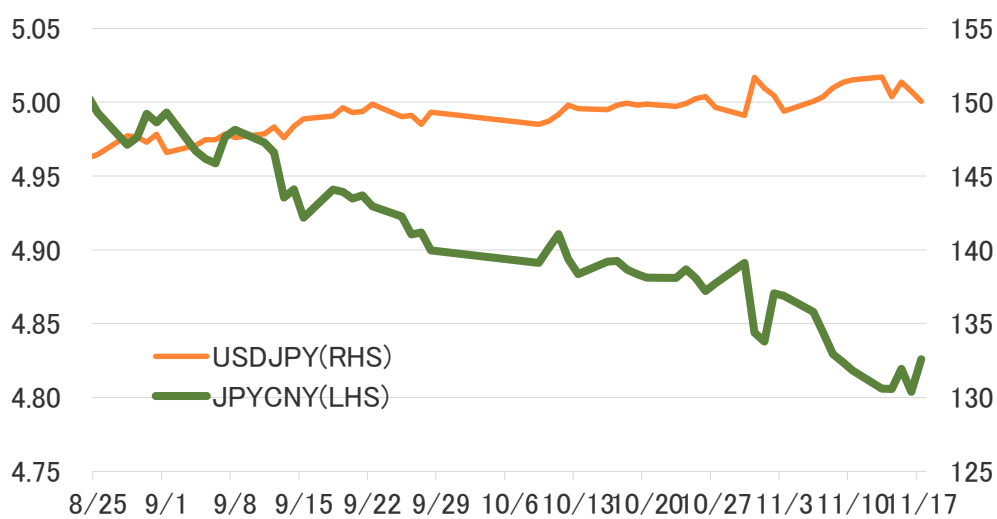
見通し: USDCNYは下値を確認する展開を予想

- 米国の10月雇用統計やCPIが予想を下回る結果が続いたことで、市場では利上げ局面は終了したとの見方がコンセンサスとなっている。今後、利下げ時期に関する議論が進んでいく中で長期的なドル安元高予想は変わらないものの、短期的には下値を確認した後にUSDCNYが反発する可能性に警戒したい。
- 中国サイドでは国内主要統計が好感されたこともUSDCNY下落の一因となった。来週以降は重要指標やイベントが少なく、材料に欠ける展開となることが想定されるが、足元の元高の動きが継続した場合、2か月近く続く7.17台でのPBOC基準値の設定に変化があるかには留意しておきたい。

USD/CNY, USD/CNH Spot Rate



JPY/CNY, USD/JPY Spot Rate



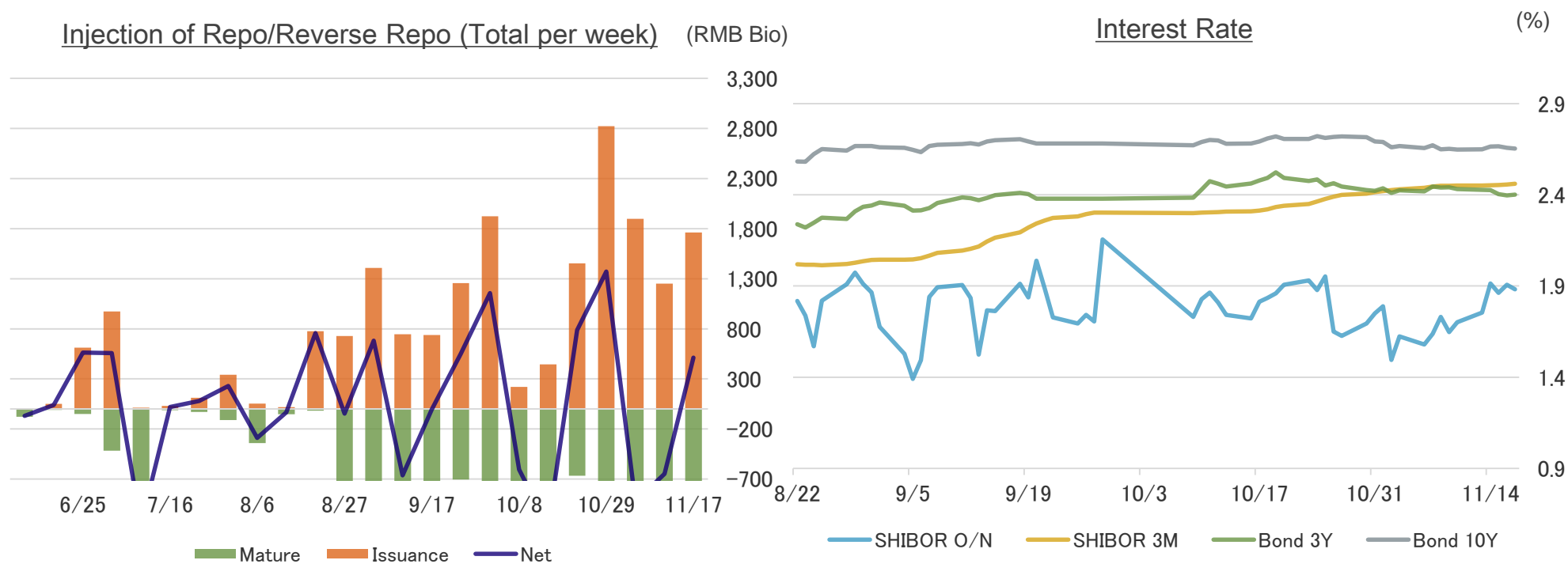
【人民元金利概況】

回顧: MLFは予想を上回り大幅増額、金利は前回より据え置き

- 中国人民銀行(PBOC)は、リバースレポにより17,610億元の資金供給を実施。満期到来分とネットで5,110億元の資金供給となった。加えて、15日にはMLF1年物で14,500億元の資金供給を実施、満期到来分とネット 6,000億元の供給となり、2016年末以来の大口供給。金利は2.5%で据え置かれた。
- 資金市場は税期到来や月末を控えた一時的な資金需要の高まり等を背景に、手前のゾーンを中心に金利上昇。
- 債券市場では、15日のMLF大幅増額や一部国内主要統計の予想を下回る結果を受けて利回り低下。

見通し: LPRの発表や金融政策動向に注目

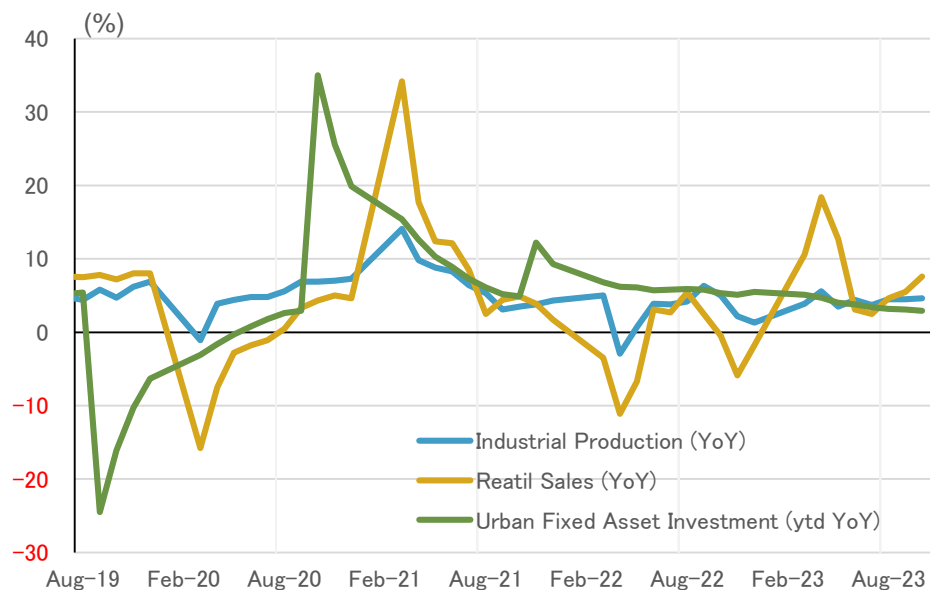
- 資金市場は月末や年度末に向けての資金需要の高まりが想定される中、PBOCによる資金供給金額や大手行によるNCD発行動向に注目したい。
- 20日にはLPRの発表が予定されている。金利据え置き(1年:3.45%、5年:4.20%)が市場のコンセンサス。年内の預金準備率引き下げを予想する見方が燃る中、金融政策の動向に注目したい。



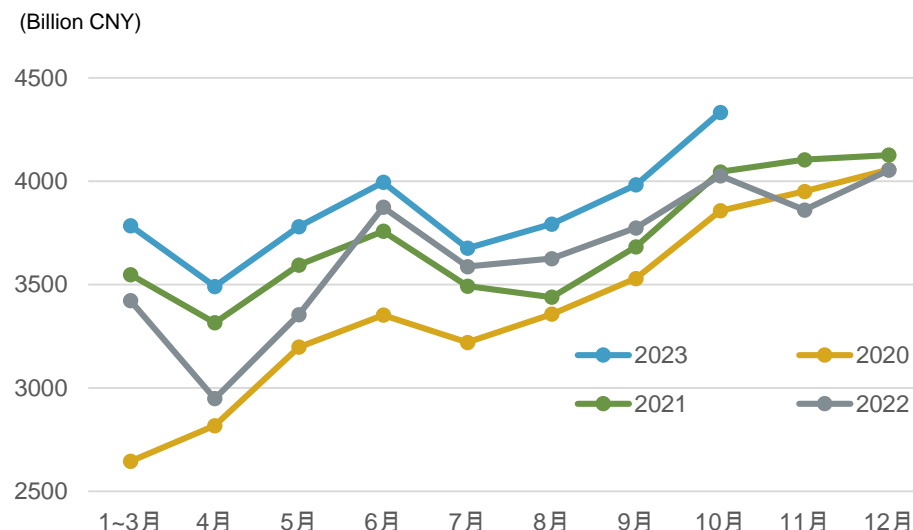
【TOPICS】 10月主要経済統計を公表

- 15日、国家統計局は10月の主要統計を公表した。小売売上高が前年同月比+7.6%（予想+7.0%）、鉱工業生産が同+4.6%（予想+4.5%）と市場予想を上回る結果となった一方、都市部固定資産投資が年初来前年比+2.9%（予想+3.1%）、不動産投資が年初来前年比▲9.3%（予想▲9.1%）と市場予想を下回る結果となった。
- 特に好調な結果となった小売売上高を品目別に見ると、スポーツ、娯楽用品の項目が前年同月比+25.7%であった他、飲食（食料）が同+17.1%、オンライン販売が年初来前年比+11.2%となった。大型連休での外出、旅行需要の回復や、「双十一」の前倒し期間におけるオンラインセールが指数の押し上げに寄与したと想定される。
- 一方で、不動産投資は8月末から住宅ローン規制緩和等の施策が発表されていたものの、引き続き市場の停滞が確認される結果となった。
- 不動産を中心とした的を絞った経済対策が導入されるかに加えて、他の指標についても好調な結果が継続するかどうかには注目したい。

小売売上高・工業生産・都市部固定資産投資



小売売上金額(月別)



【マーケットデータ】

【USDCNY Daily】

| DATE | OPEN | HIGH | LOW | CLOSE | PBOC FIXING |
|-------|--------|--------|--------|--------|-------------|
| 11/13 | 7.2929 | 7.2982 | 7.2880 | 7.2928 | 7.1769 |
| 11/14 | 7.2861 | 7.2963 | 7.2455 | 7.2933 | 7.1768 |
| 11/15 | 7.2545 | 7.2633 | 7.2326 | 7.2391 | 7.1752 |
| 11/16 | 7.2550 | 7.2618 | 7.2413 | 7.2515 | 7.1724 |
| 11/17 | 7.2348 | 7.2492 | 7.2348 | 7.2465 | 7.1728 |

【USDCNH Daily (Reference value from Bloomberg)】

| DATE | OPEN | HIGH | LOW | CLOSE | Fixing* |
|-------|--------|--------|--------|--------|---------|
| 11/13 | 7.3048 | 7.3108 | 7.2899 | 7.2928 | 7.3065 |
| 11/14 | 7.2928 | 7.3057 | 7.2491 | 7.2525 | 7.3002 |
| 11/15 | 7.2525 | 7.2667 | 7.2384 | 7.2586 | 7.2565 |
| 11/16 | 7.2587 | 7.2688 | 7.2428 | 7.2487 | 7.2658 |
| 11/17 | 7.2486 | 7.2551 | 7.2441 | 7.2466 | 7.2492 |

*CNH (HK) Fixing published at 11:15 A.M. by Hong Kong Treasury Markets Association

【SHIBOR FIXING(%)】

| | 11/13 | LOW | | HIGH | 11/17 |
|----|--------|--------|---|--------|--------|
| ON | 1.7540 | 1.7540 | ~ | 1.9130 | 1.8822 |
| 1M | 2.2340 | 2.2270 | ~ | 2.2340 | 2.2300 |
| 3M | 2.4510 | 2.3780 | ~ | 2.4611 | 2.4611 |
| 6M | 2.5120 | 2.5120 | ~ | 2.5200 | 2.5200 |
| 1Y | 2.5610 | 2.5610 | ~ | 2.5622 | 2.5622 |

【CNY MARKET Weekly】

| | OPEN | HIGH | LOW | CLOSE |
|------------|---------|---------|---------|---------|
| USD/CNY | 7.2929 | 7.2982 | 7.2326 | 7.2465 |
| 100JPY/CNY | 4.8128 | 4.8259 | 4.7900 | 4.8259 |
| EUR/CNY | 7.7894 | 7.8960 | 7.7808 | 7.8515 |
| HKD/CNY | 0.93369 | 0.93462 | 0.92709 | 0.92918 |
| GBP/CNY | 8.9203 | 9.0654 | 8.9191 | 8.9768 |

【MAJOR CURRENCY Weekly (Reference value from Bloomberg)】

| | OPEN(TKY6:00) | HIGH | LOW | Thursday CLOSE |
|---------|---------------|--------|--------|----------------|
| USD/JPY | 151.51 | 151.91 | 150.05 | 150.73 |
| EUR/USD | 1.0686 | 1.0896 | 1.0665 | 1.0852 |
| EUR/JPY | 161.84 | 164.30 | 161.55 | 163.57 |
| GBP/USD | 1.2216 | 1.2506 | 1.2211 | 1.2414 |
| AUD/USD | 0.6358 | 0.6542 | 0.6350 | 0.6470 |

Bloombergより当行作成

ご留意事項

・本資料に関するご照会先

- 当資料は情報提供のみを目的として作成したものであり、特定の取引の勧誘を目的としたものではありません。
- 当資料は信頼できると判断した情報に基づいて作成されていますが、その正確性、確実性を保証するものではありません。
- ここに記載された内容は事前連絡なしに変更されることもあります。
- 投資に関する最終決定は、お客様ご自身の判断でなさるようお願い申し上げます。
- また、当資料の著作権はみずほ銀行及びみずほ銀行（中国）に属し、その目的を問わず無断で引用または複製することを禁じます。
- 本資料中の括弧書きで引用された出所元の文または文章の内容に含まれるまたは解釈される可能性のある意見や論評は、括弧書きの末尾に記載の出所元の意見や論評であり、当行の意見や論評を表明するものではありません。

本資料に関するご照会先：

みずほ銀行（中国）有限公司 中国為替資金部 カスタマーチーム
(Tel:86-21-3855-8888 Ex:1320～1329 & 1371～1378)

Private and confidential

MIZUHO

瑞穂銀行