

人民币週間レポート

2023年5月29日発行

みずほ銀行（中国）有限公司
中国為替資金部

Private and confidential

MIZUHO

瑞穗銀行

【人民元為替概況】

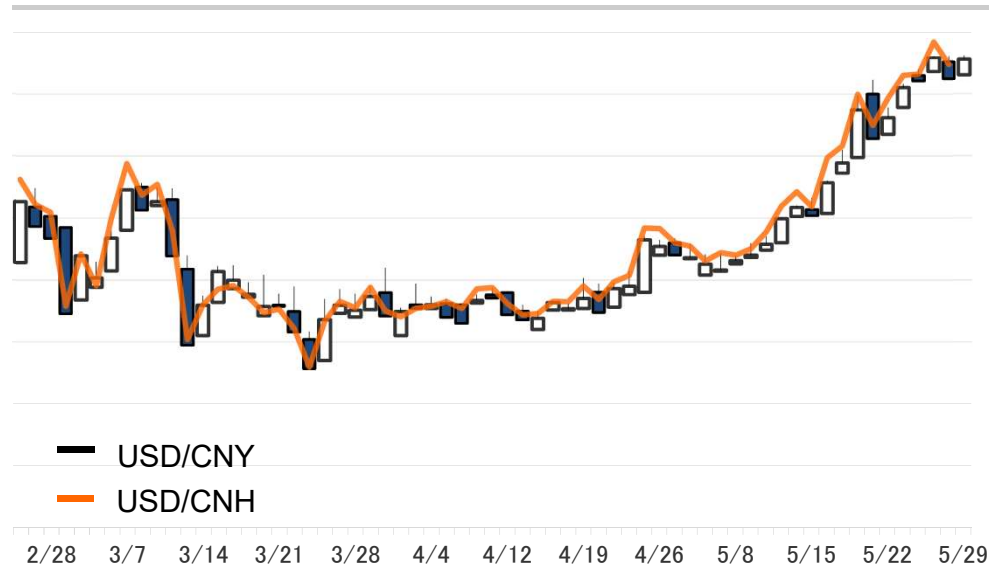
回顧: USDCNYは底堅い動きを継続

- ドル人民元(USDCNY)は22日、7.02近辺でオープン。22日に公表されたLPRは据え置きとなる中、FED高官からのタカ派スタンスの発言、米失業保険申請件数の改善等のドル高材料を受けて、USDCNYは上値を伸ばす展開。25日に一時7.08近辺へ上昇した。26日にはやや調整が入り、7.06台でクローズ。
- 円人民元(JPYCNY)は22日に5.10近辺でオープン。米経済指標の上振れ傾向を背景に6月FOMCでの追加利上げ可能性を市場が織込み始める中でUSDJPYは上昇。26日には米コアPCEデフレーターが再加速に明確に140円を上抜けた。JPYCNYはUSDJPY上昇の影響から下落し、26日には5.02近辺へ軟化してクローズした。

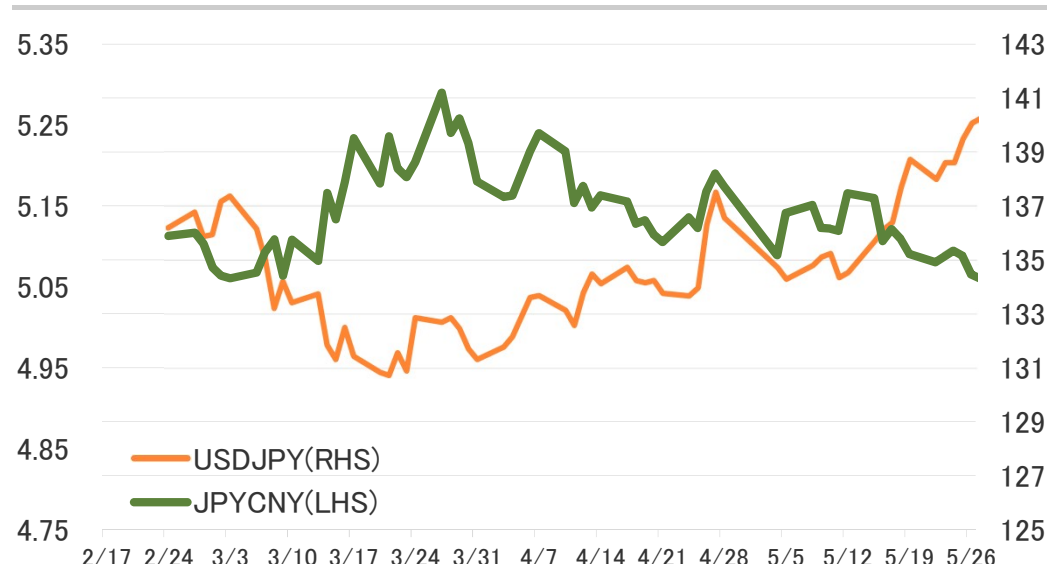
見通し: 米経済指標に注目

- 米景気の底堅さがデータで示される中、市場は6月FOMCにおける利上げを7割近く織り込む形となった。それに応じて年内の早期利下げ織込み可能性も後退し、ドル高圧力をもたらしている。
- 19日に中国当局による外為市場での投機的な動きを抑制するとのヘッドラインが出たが、足元ではPBOC基準値の設定は比較的安定しており、カウンターシクニカルな動きは確認できていない。引き続き、ドル主導の相場展開を予想し、米経済指標結果に一喜一憂する相場展開を想定。

USD/CNY, USD/CNH Spot Rate



JPY/CNY, USD/JPY Spot Rate



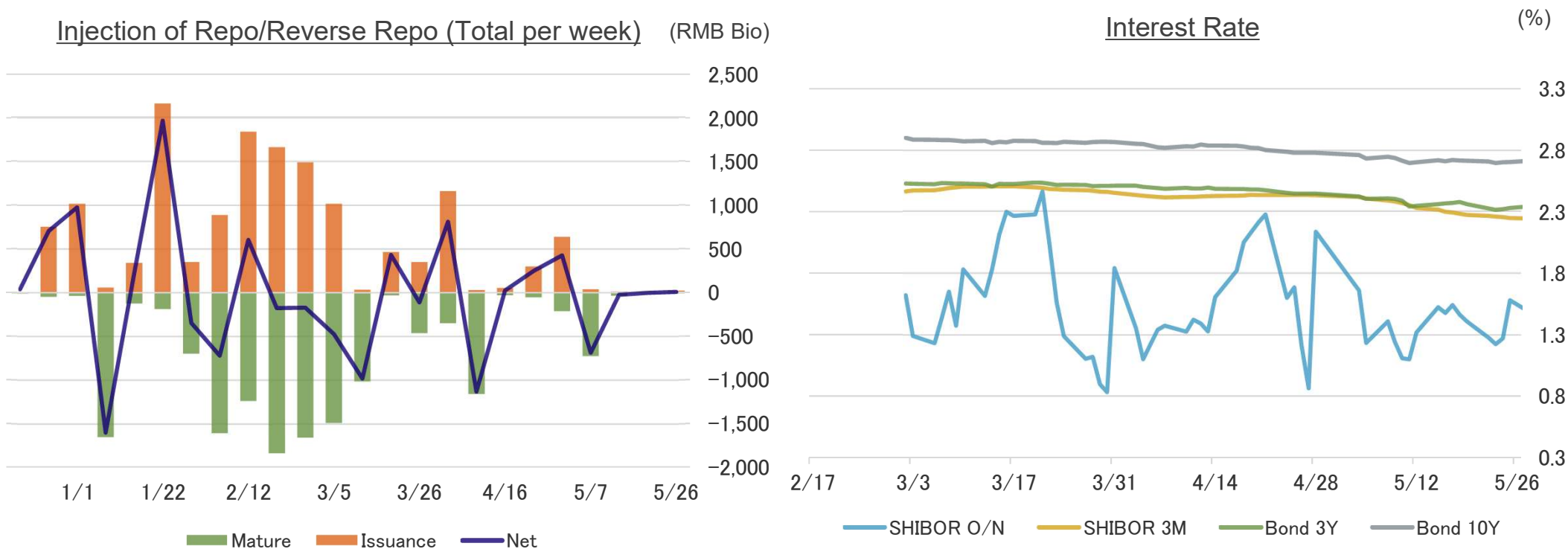
【人民元金利概況】

回顧:LPRは金利据え置き

- 中国人民銀行(PBOC)は、リバースレポにより180億元の資金供給を実施。満期到来分とネットで80億元の資金供給となった。
- 22日公表のLPRは事前予想通り据え置き。(1年物:3.65%、5年物:4.30%)
- 資金市場は潤沢な流動性が継続して低位安定推移。債券市場ではマネー市場での資金余剰感や景気回復の弱さが意識されて金利に下押し圧力がかったが、週末にかけては調整してやや戻す動きが見られた。

見通し: 月末の資金需要に留意

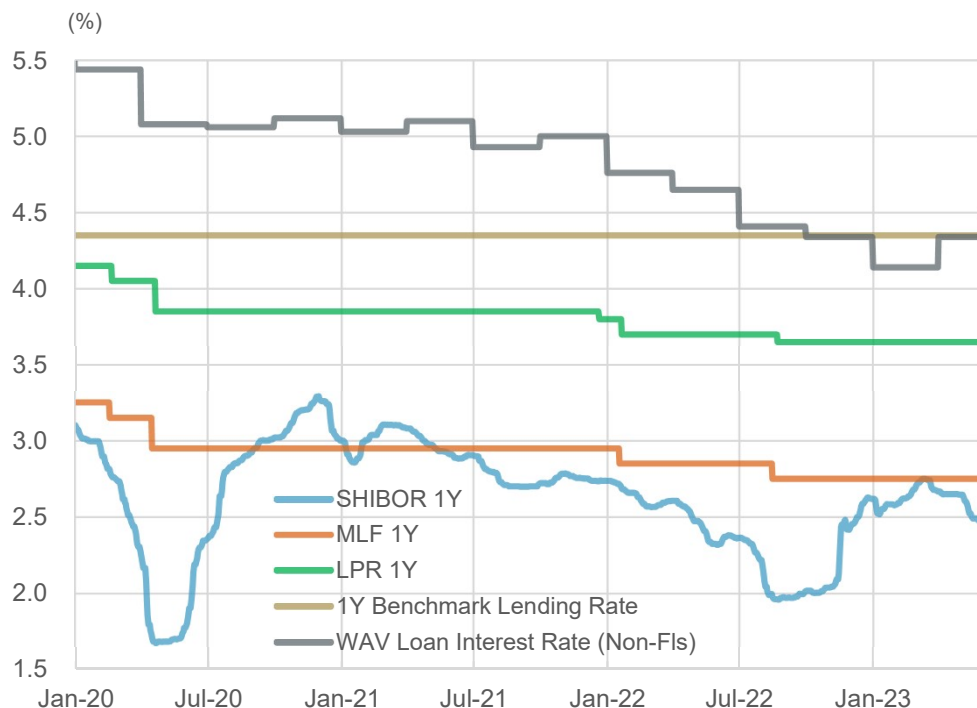
- 月末にかけては資金需要の一時的な高まりが予想されるも、潤沢な資金流動性や景気回復の弱さ等を背景に、マネー金利の低位推移は継続すると予想。
- 31日には5月PMIを控える。足元弱さを見せていた景況感の動向を探る上でも注目しておきたい。



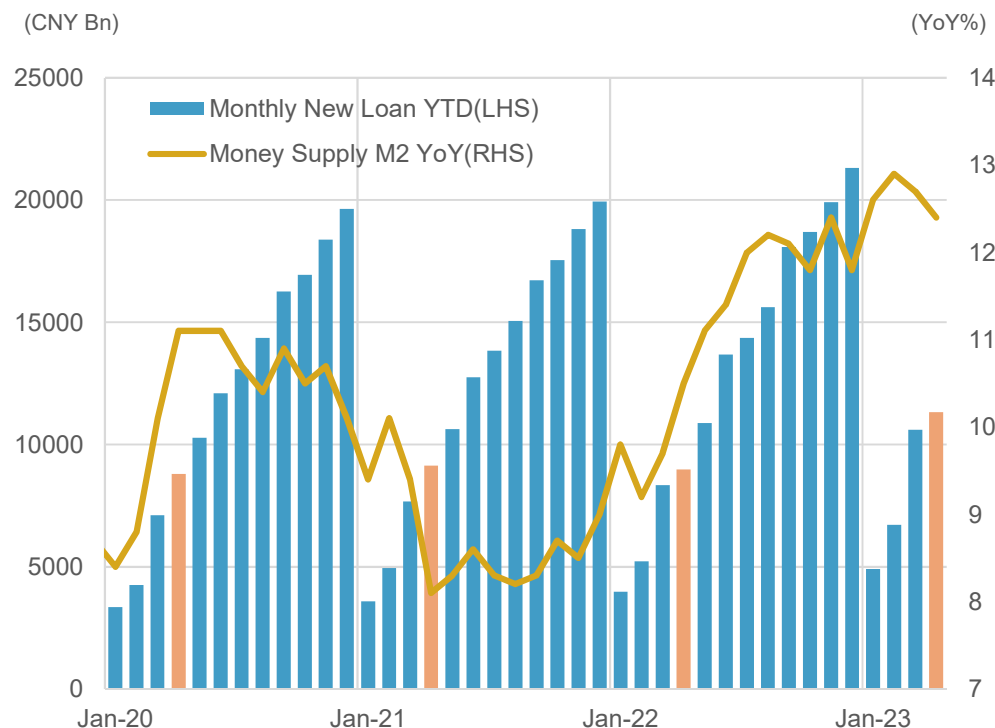
【TOPICS】 5月LPRは据え置き

- 22日、中国人民銀行(PBOC)はLPR(ローンプライムレート)を公表。1年物:3.65%、5年物:4.30%で市場予想通りの据え置きとなった。据え置きは9カ月連続。
- 景気回復の鈍化傾向も確認される中、足元では人民元金利に対してやや下押し圧力がかかっている。一方で、コロナ以降のLPR引き下げにより、事業法人向けの貸出金利の引き下げに波及したこともあり、銀行による新規ローン実行額は年初来累計で前年比を上回る水準で推移しているが、足元の単月実行額は家計部門を中心に減少に転じており留意が必要。
- 現状の金融政策運営が当面は継続すると考えられるが、2023年2月以降市場予想比下振れが続くCPIの動向、中国GDPの3割を占める不動産市場動向、PMI等の景況感指標など、今後の政策運営を推し量る上で動向を留意しておきたい。

人民元 1年物金利



新規社会融資実行額(年初来)の推移



【マーケットデータ】

【USDCNY Daily】

DATE	OPEN	HIGH	LOW	CLOSE	PBOC FIXING
5/22	7.0175	7.0388	7.0156	7.0304	7.0157
5/23	7.0391	7.0579	7.0380	7.0505	7.0326
5/24	7.0650	7.0693	7.0350	7.0418	7.0560
5/25	7.0680	7.0803	7.0599	7.0686	7.0529
5/26	7.0760	7.0802	7.0450	7.0547	7.0760

【USDCNH Daily (Reference value from Bloomberg)】

DATE	OPEN	HIGH	LOW	CLOSE	Fixing*
5/22	7.0271	7.0537	7.0152	7.0470	7.0300
5/23	7.0470	7.0720	7.0416	7.0649	7.0610
5/24	7.0648	7.0818	7.0462	7.0661	7.0711
5/25	7.0661	7.0947	7.0622	7.0919	7.0793
5/26	7.0920	7.0986	7.0558	7.0739	-

*CNH (HK) Fixing published at 11:15 A.M. by Hong Kong Treasury Markets Association

【SHIBOR FIXING(%)】

	5/22	LOW	HIGH	5/26
ON	1.2760	1.2240	~	1.4380
1M	2.1240	2.1080	~	2.1080
3M	2.2620	2.2380	~	2.2380
6M	2.3790	2.3580	~	2.3580
1Y	2.4890	2.4780	~	2.4780

【CNY MARKET Weekly】

	OPEN	HIGH	LOW	CLOSE
USD/CNY	7.0175	7.0803	7.0156	7.0547
100JPY/CNY	5.1018	5.1078	5.0429	5.0503
EUR/CNY	7.5960	7.6222	7.5618	7.5736
HKD/CNY	0.89745	0.90345	0.89700	0.90118
GBP/CNY	8.7523	8.7760	8.7041	8.7260

【MAJOR CURRENCY Weekly (Reference value from Bloomberg)】

	OPEN(TKY6:00)	HIGH	LOW	Thursday CLOSE
USD/JPY	137.89	140.73	137.50	140.06
EUR/USD	1.0805	1.0831	1.0702	1.0725
EUR/JPY	149.03	150.93	148.84	150.20
GBP/USD	1.2440	1.2472	1.2308	1.2321
AUD/USD	0.6646	0.6668	0.6491	0.6505

Bloombergより当行作成

ご留意事項

・本資料に関するご照会先

- 当資料は情報提供のみを目的として作成したものであり、特定の取引の勧誘を目的としたものではありません。
- 当資料は信頼できると判断した情報に基づいて作成されていますが、その正確性、確実性を保証するものではありません。
- ここに記載された内容は事前連絡なしに変更されることもあります。
- 投資に関する最終決定は、お客様ご自身の判断でなさるようお願い申し上げます。
- また、当資料の著作権はみずほ銀行及びみずほ銀行（中国）に属し、その目的を問わず無断で引用または複製することを禁じます。
- 本資料中の括弧書きで引用された出所元の文または文章の内容に含まれるまたは解釈される可能性のある意見や論評は、括弧書きの末尾に記載の出所元の意見や論評であり、当行の意見や論評を表明するものではありません。

本資料に関するご照会先：

みずほ銀行（中国）有限公司 中国為替資金部 カスタマーチーム
(Tel:86-21-3855-8888 Ex:1320～1329 & 1371～1378)

Private and confidential

MIZUHO

瑞穗銀行