

人民元週間レポート

2022年10月21日発行

みずほ銀行（中国）有限公司
中国為替資金部

Private and confidential

MIZUHO

瑞穗銀行

【人民元為替概況】

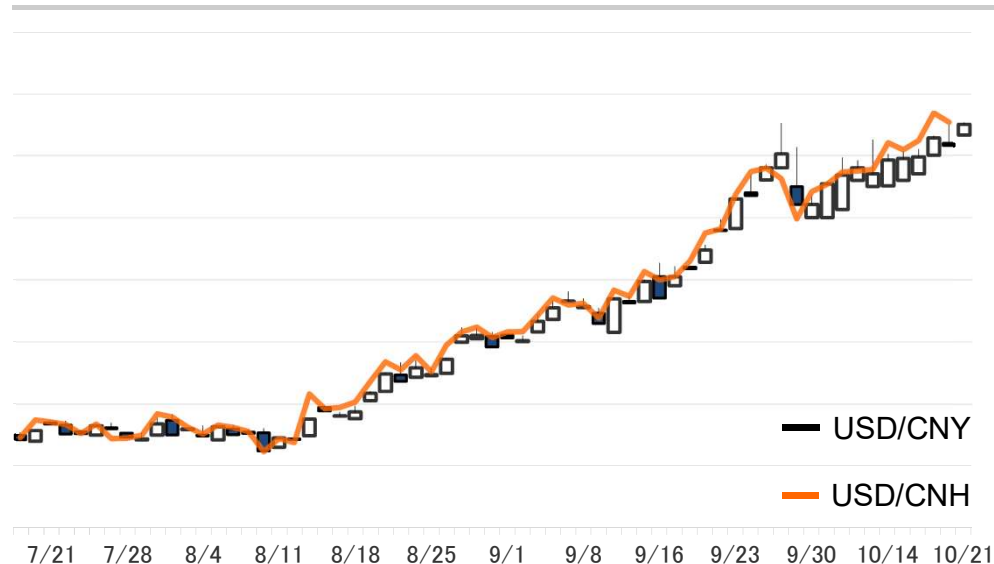
回顧：USDCNYは底堅い推移

- ドル人民元（USDCNY）は17日に7.18付近でオープン。16日の共産党大会開幕後の発表内容には特段真新しさはなく、週明けの為替相場に与える影響は些少となった。FEDはタカ派姿勢を崩すことなく米金利に上昇圧力がかかる中でドル高地合い継続。コロナ関係のポジティブなニュースで一時的に元買いを強める場面も見られたが、ドル主導の相場の中で底堅い推移となって21日には7.24台で推移している。
- 円人民元（JPYCN）は17日に4.83近辺でオープン。円安進行の中でも日銀の一貫した緩和姿勢はUSDJPYの上昇を勢い付け、20日に150円台へ上伸。JPYCNは、USDCNY以上にUSDJPYの上昇が強かったことで上値の重い推移となり、21日には4.82台で推移している。

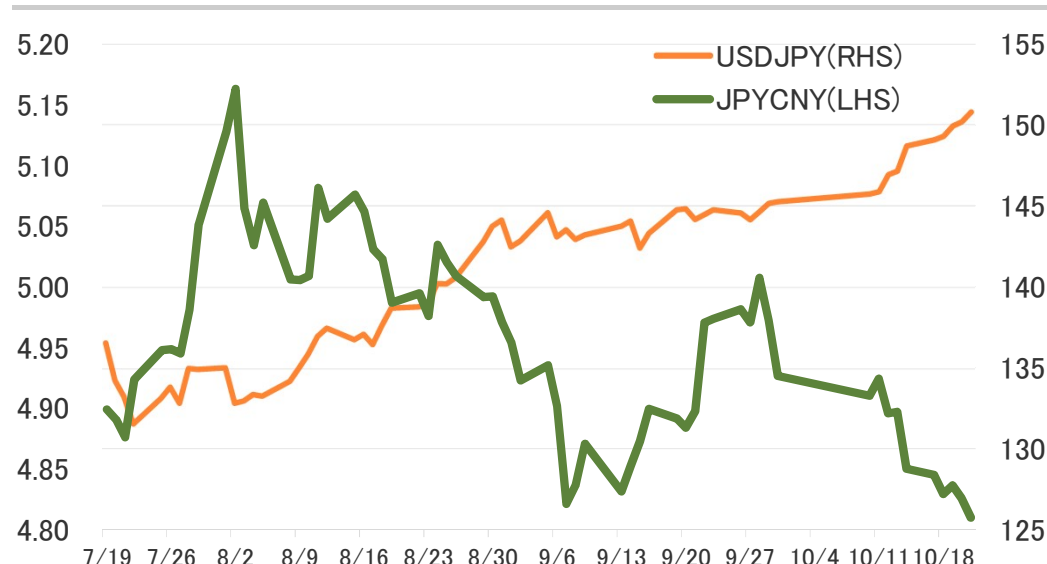
見通し：USD主導の相場が継続

- USDCNYは中米金融政策格差がサポート材料として残存する一方、急速な元安の動きに対し、PBOC仲値が大きく元高水準に設定される状況が継続するなど、さらなる上値追いに対する警戒感も出てきやすい水準感に位置している。高値圏での推移継続をメインシナリオとしたい。
- USDJPYが150円節目の値動きが軽かったこともあり、日米中銀の政策スタンスの差を背景に上昇地合い継続が想定される。JPYCNについてはUSDJPYの動きに影響される形で上値の重い推移を予想する。

USD/CNY, USD/CNH Spot Rate



JPY/CNY, USD/JPY Spot Rate



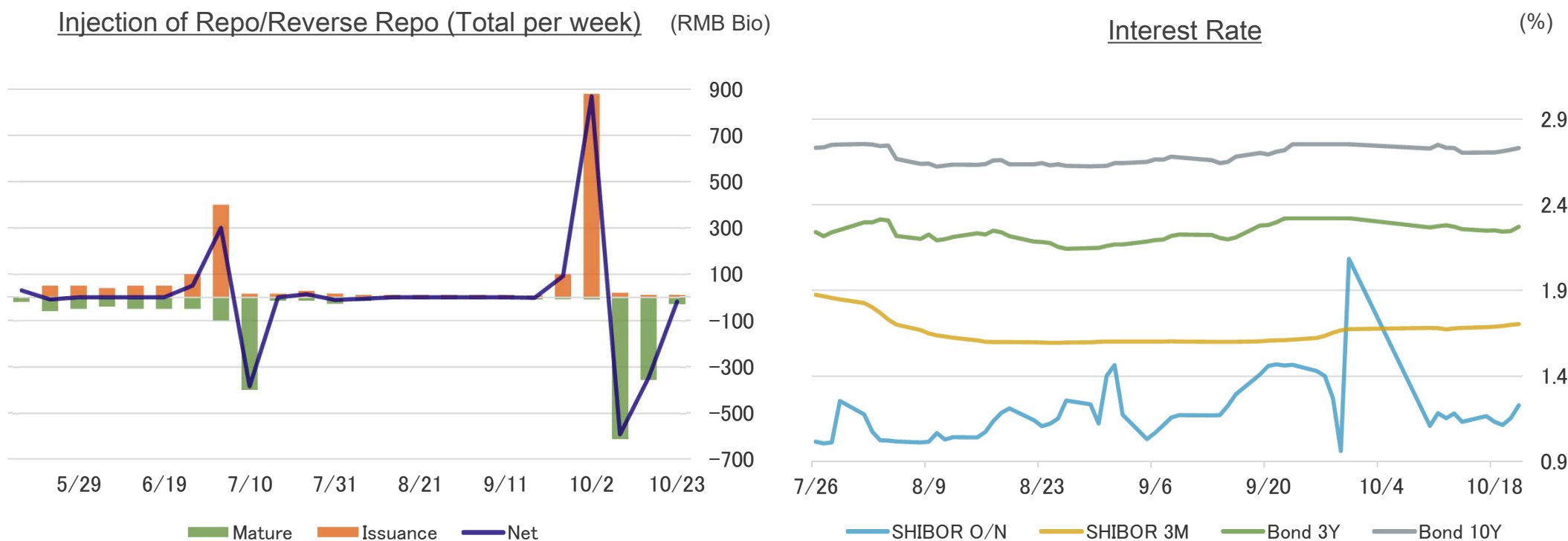
【人民元金利概況】

回顧：四半期末の供給資金を無難に吸収

- 中国人民銀行（PBOC）は、リバースレポにより7日物で100億元の資金供給を実施。満期到来分とネットで190億元の資金吸収。
- MLFは17日の満期到来分に対して満額ロール。四半期末にかけて供給された資金が波乱なく吸収されマネー金利は低位推移となった。
- 債券市場ではコロナ関連報道を好感、先物中心に金利上昇する場面も見られたがその後の値動きは限定的となった。

見通し：マネー金利は低位推移の継続を予想

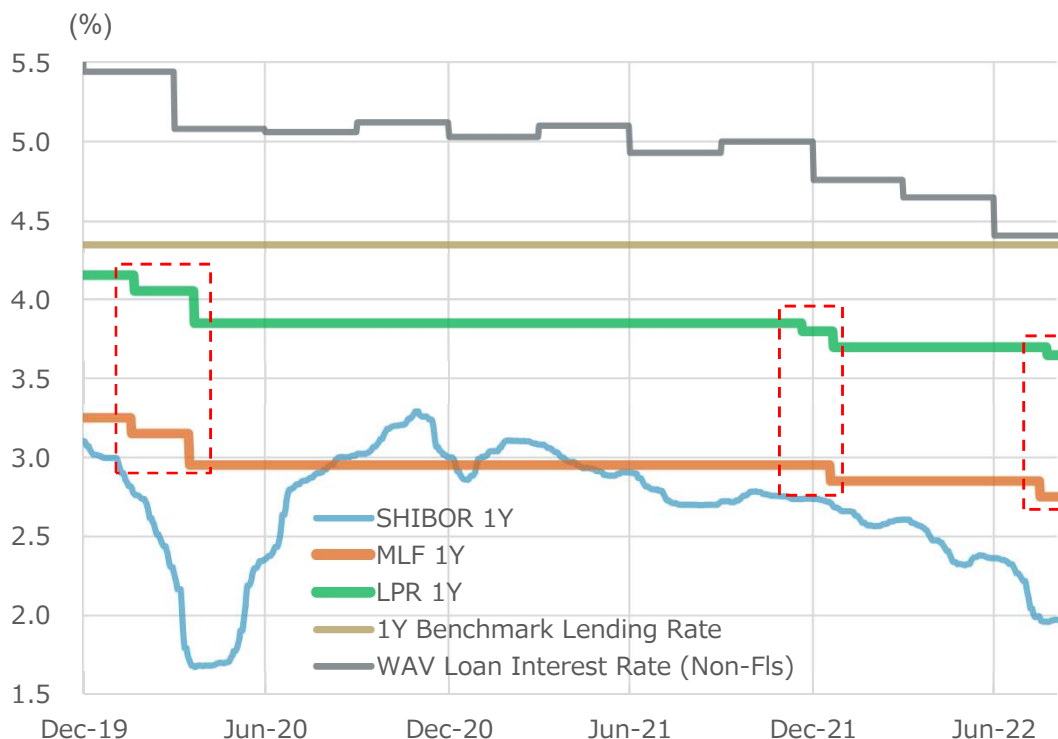
- PBOCによる流動性を確保しながらの資金供給オペは継続すると予想。マネー金利の低位安定推移も継続すると考える。
- 20日に公表されたLPRは市場予想通り据え置き（1Y:3.65% 5Y:4.30%）となったが、低調な不動産セクターを中心に实体经济へのサポートを継続することが想定され、5年物については引き下げ観測が残存しそうだ。



【TOPICS】 10月LPRは据え置き、MLFも同額更改

- 10月20日に発表されたLPRは1年物：3.65%、5年物：4.30%となり、2か月連続の据え置きとなった。それに先立ち17日に満期を迎えていた1年物MLF（5,000億元、2.75%）も同額ロールとなっていた。
- 人民元安が進行する中で金利引き下げ等の緩和措置は人民元への下押し圧力となる可能性もあることから、足元では金利引き下げに対する市場の思惑は以前に比べ後退していると考えられる。
- 他方、“穏健な”金融政策の方向感に変化はなく、今後も中国におけるコロナ動向や不動産セクター市況、防疫措置等の状況を確認しつつも、緩和的な政策継続が想定される。

人民元 1年物 金利



主な政策内容（LPR・MLF・RRR）

2021/07/09	預金準備率0.5%引き下げを発表（適用7/15～）
2021/12/06	預金準備率0.5%引き下げ発表（適用12/15～）
2021/12/20	LPR引き下げ（1Y: 3.85%→3.80%、2020/4以来）
2022/01/17	MLF金利引き下げ（1Y: 2.95%→2.85%）
2022/01/20	LPR引き下げ（1Y: 3.80%→3.70%、 5Y: 4.65%→4.60%、2020/4以来）
2022/04/15	預金準備率0.25%引き下げを発表（適用4/25～）
2022/05/20	LPR引き下げ（5Y: 4.60%→4.45%）
2022/08/15	MLF金利引き下げ（1Y: 2.85%→2.75%）
2022/08/22	LPR引き下げ（1Y: 3.70%→3.65%、 5Y: 4.45%→4.30%）

【マーケットデータ】

【USDCNY Daily】

DATE	OPEN	HIGH	LOW	CLOSE	PBOC FIXING
10/17	7.1600	7.2070	7.1095	7.2050	7.1095
10/18	7.1700	7.2099	7.1090	7.1952	7.1086
10/19	7.2000	7.2318	7.1920	7.2242	7.1105
10/20	7.2200	7.2490	7.2141	7.2377	7.1188
10/21	7.2320	7.2525	7.2320	7.2494	7.1186

【USDCNH Daily (Reference value from Bloomberg)】

DATE	OPEN	HIGH	LOW	CLOSE	Fixing*
10/17	7.2188	7.2230	7.1902	7.2091	7.2010
10/18	7.2091	7.2336	7.1939	7.2241	7.2080
10/19	7.2241	7.2747	7.2114	7.2683	7.2230
10/20	7.2683	7.2790	7.2211	7.2536	7.2580
10/21	7.2537	7.2731	7.2535	7.2686	7.2629

*CNH (HK) Fixing published at 11:15 A.M. by Hong Kong Treasury Markets Association

【SHIBOR FIXING(%)】

	10/17	LOW	HIGH	10/21
ON	1.1670	0.9640	~	1.2300
1M	1.6130	1.5930	~	1.6200
3M	1.6840	1.6070	~	1.7020
6M	1.8100	1.7770	~	1.8360
1Y	2.0040	1.9950	~	2.0140

【CNY MARKET Weekly】

	OPEN	HIGH	LOW	CLOSE
USD/CNY	7.1600	7.2525	7.0270	7.2494
100JPY/CNY	4.8315	5.0178	4.8065	4.8100
EUR/CNY	6.9978	7.1110	6.8823	7.0846
HKD/CNY	0.91486	0.92365	0.89659	0.92346
GBP/CNY	8.0826	8.2055	7.5195	8.1061

【MAJOR CURRENCY Weekly (Reference value from Bloomberg)】

	OPEN(TKY6:00)	HIGH	LOW	Thursday CLOSE
USD/JPY	148.71	150.77	143.53	150.15
EUR/USD	0.9719	0.9999	0.9536	0.9786
EUR/JPY	144.43	147.41	138.06	146.95
GBP/USD	1.1184	1.1495	1.0541	1.1235
AUD/USD	0.6200	0.6547	0.6170	0.6281

Bloombergより当行作成

ご留意事項

・本資料に関するご照会先

- 当資料は情報提供のみを目的として作成したものであり、特定の取引の勧誘を目的としたものではありません。
- 当資料は信頼できると判断した情報に基づいて作成されていますが、その正確性、確実性を保証するものではありません。
- ここに記載された内容は事前連絡なしに変更されることもあります。
- 投資に関する最終決定は、お客様ご自身の判断でなさるようお願い申し上げます。
- また、当資料の著作権はみずほ銀行及びみずほ銀行（中国）に属し、その目的を問わず無断で引用または複製することを禁じます。
- 本資料中の括弧書きで引用された出所元の文または文章の内容に含まれるまたは解釈される可能性のある意見や論評は、括弧書きの末尾に記載の出所元の意見や論評であり、当行の意見や論評を表明するものではありません。

本資料に関するご照会先：

みずほ銀行（中国）有限公司 中国為替資金部 カスタマーチーム
(Tel:86-21-3855-8888 Ex:1320～1329 & 1371～1378)

Private and confidential

MIZUHO

瑞穗銀行