

人民元週間レポート

2022年8月12日発行

みずほ銀行（中国）有限公司
中国為替資金部

Private and confidential

MIZUHO

瑞穗銀行

【人民元為替概況】

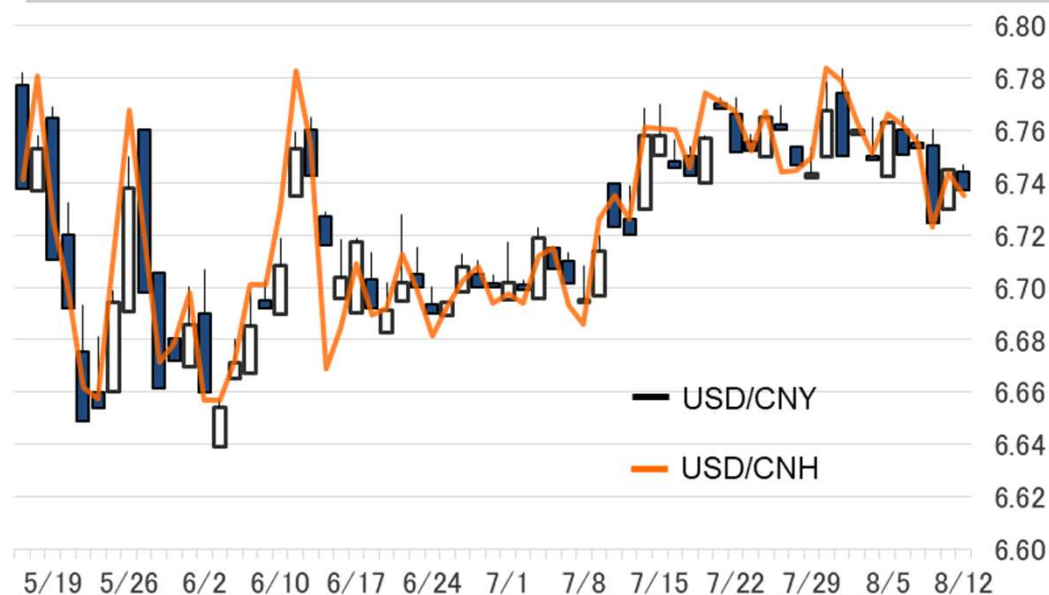
回顧： 米7月CPIを受けてドル安

- ドル人民元(USDCNY)は8日、6.76付近でオープン。6.75台を中心に推移した後、注目されていた米7月CPIが事前予想を下回るとドル安で反応。USDCNYは一時6.72台前半まで下落した。翌日のオンショアオープンで6.74近辺で寄り付いた後は6.74台での推移が続いた。
- 円人民元(JPYCNY)は8日5.00付近でオープン。5.00を挟んで推移の後、米7月CPIを受けたUSDJPYが3円弱の下落を見せる中でJPYCNYは5.08台へ急伸。一巡後、12日には5.05台へ戻している。

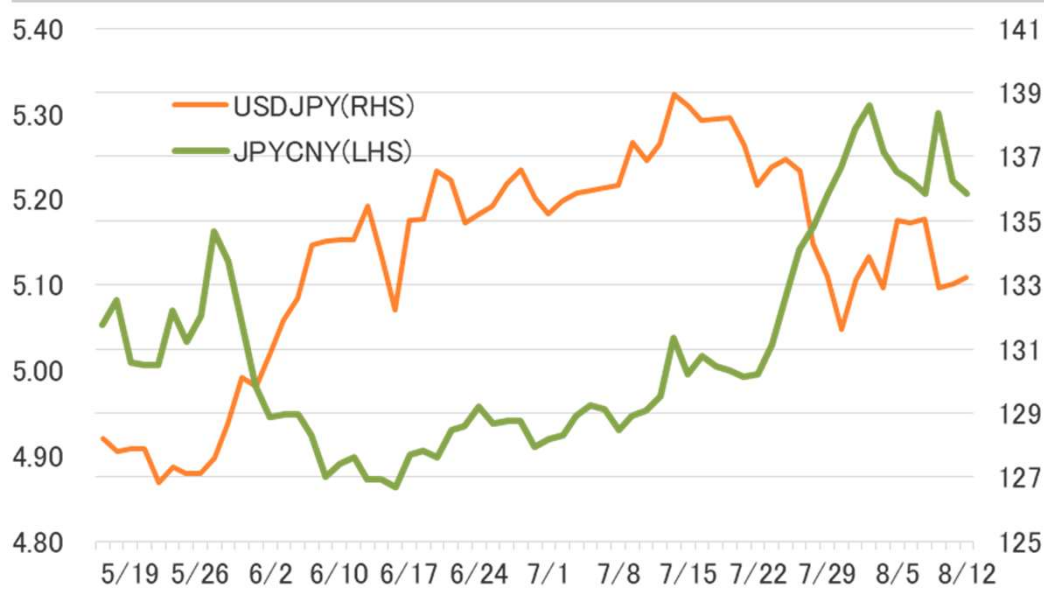
見通し： 米中ともに金融政策スタンスを探る時間帯

- 米国の物価動向は経済データからは一旦の落ち着きが確認されながらも、Fedメンバーはタカ派姿勢を継続して警戒感を解いてはいない。9月FOMCに向けて一喜一憂する展開が継続しそうだ。
- 第2四半期貨幣政策執行報告(10日)では、引き続き合理的に潤沢な流動性維持の方針が示された。一方、インフレ圧力高まりの可能性に対し、過剰な刺激策や資金供給は回避する旨も示した。来週には満期到来を控えるMLF(6,000億元)のロール、小売売上高・工業生産等の重要経済指標の発表もあり、動向には注目しておきたい。

USD/CNY, USD/CNH Spot Rate



JPY/CNY, USD/JPY Spot Rate



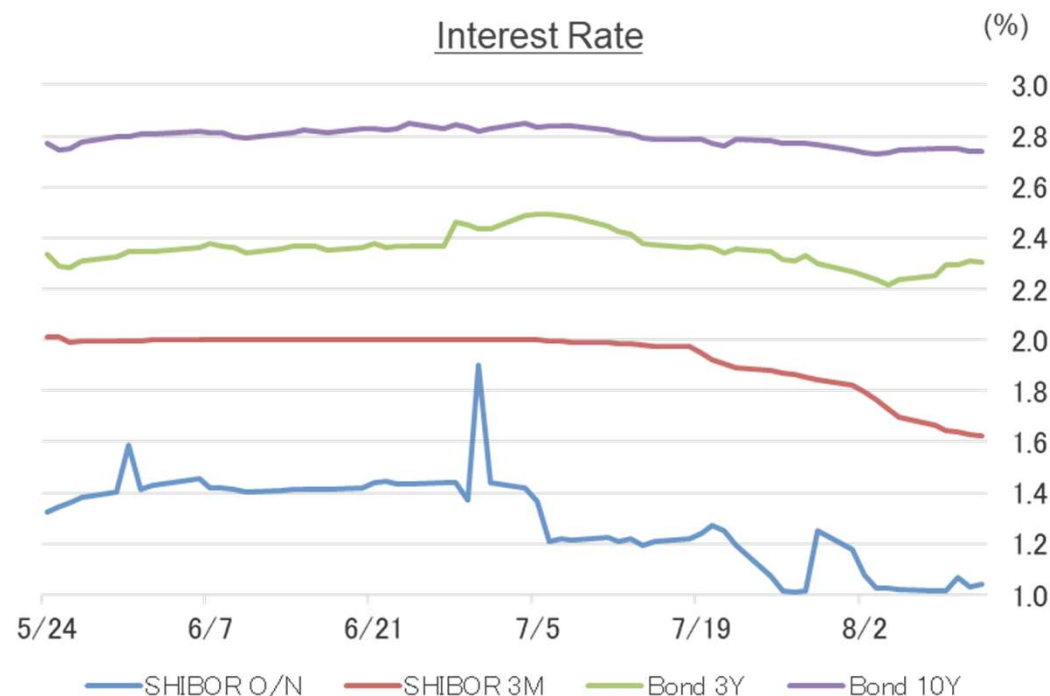
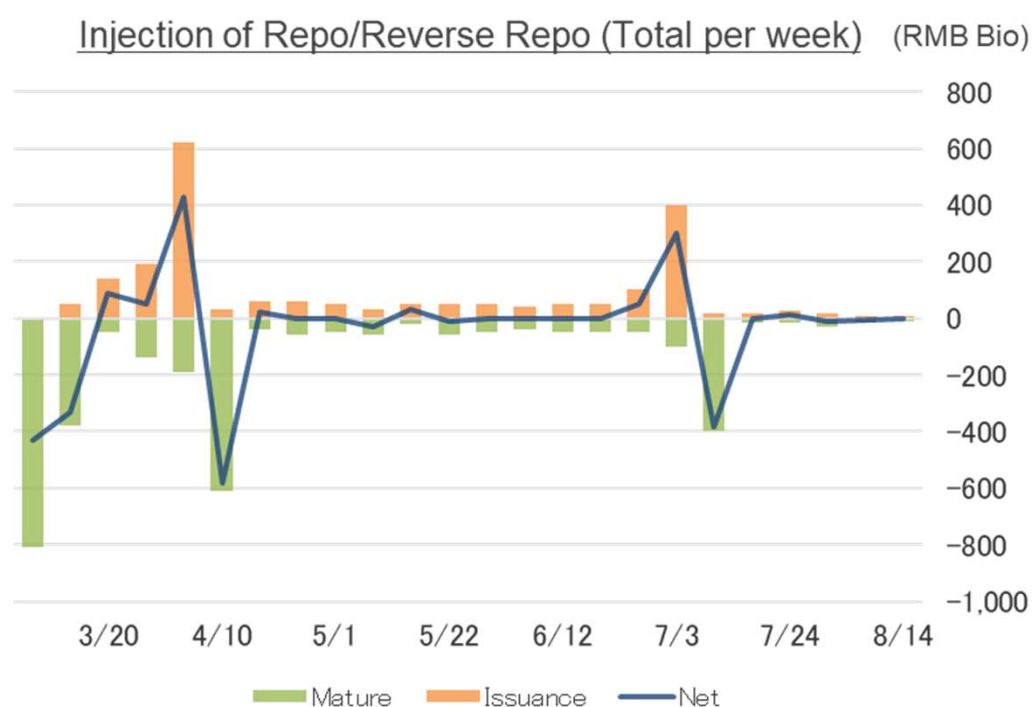
【人民元金利概況】

回顧：金利は低位推移継続

- 中国人民銀行(PBOC)はリバースレポにより7日物で100億元の資金供給を実施。満期到来分とネットで同額のロールとなった。
- マネー金利は1.0%台での推移が継続。ターム物金利も低下地合い。
- 債券市場は短期ゾーン中心に調整が継続しベアフラットニング。

見通し：PBOCの政策動向に留意

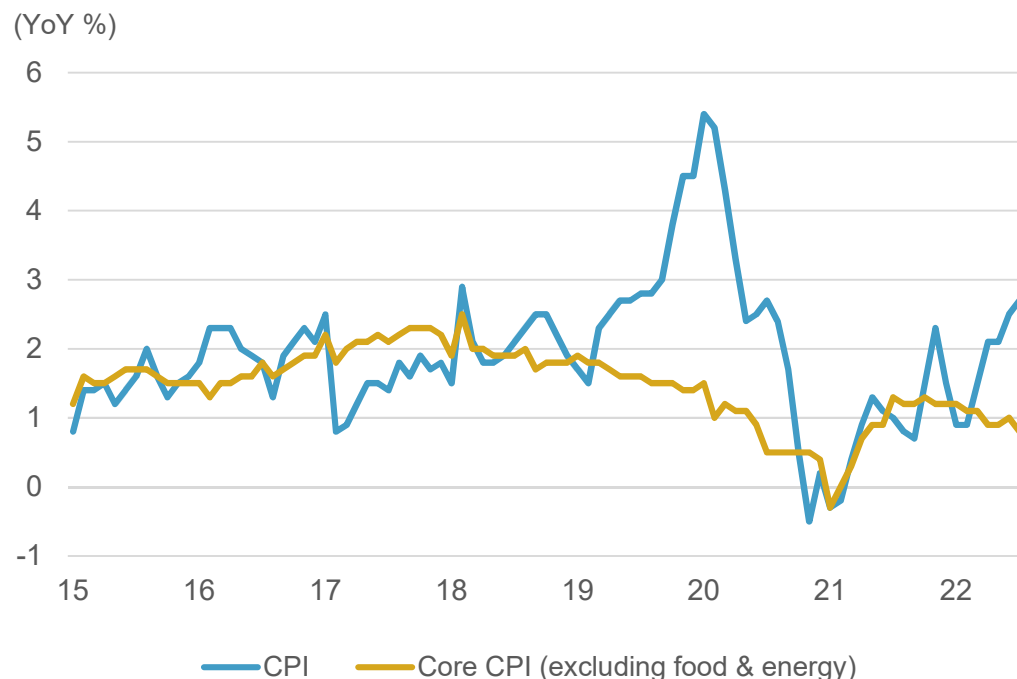
- PBOCの政策スタンスを見極めるうえで、来週15日公表のMLF(満期到来分6,000億元)には注目しておきたい。
- マネー金利は潤沢な流動性を背景に低位安定推移を予想するも、上述MLFが減額された際には金利上昇圧力がかかる可能性も。



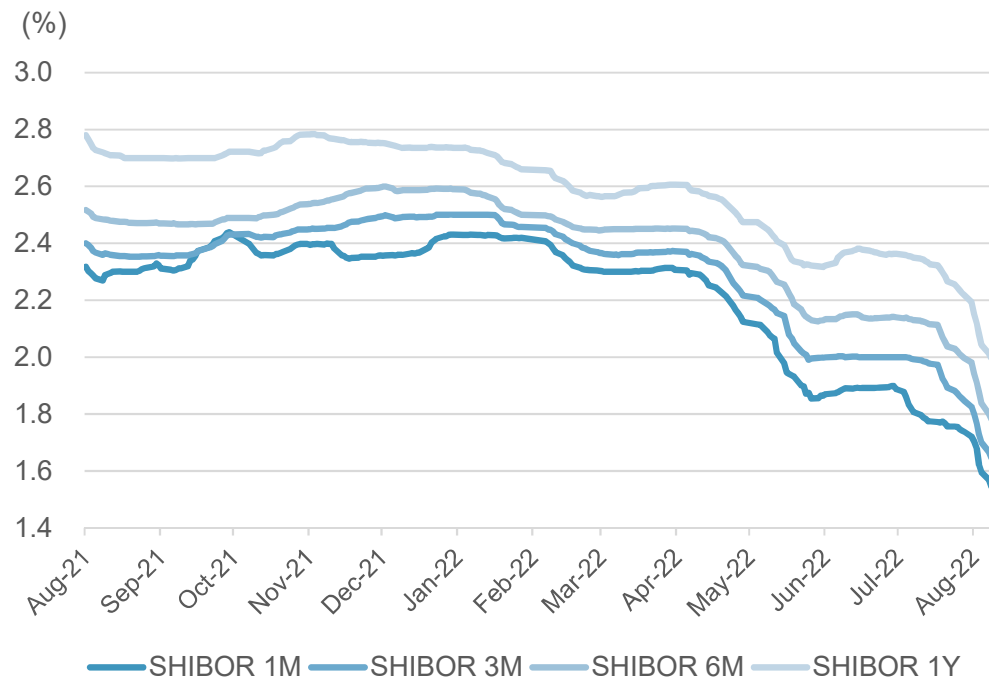
【TOPICS】 第2四半期貨幣政策執行報告

- 8月10日、中国人民銀行は第2四半期貨幣政策執行報告を公表。基本的には従前の政策から大きな変更点は見られないが、コラム(专栏)においては、構造的なインフレ圧力が短期的な高まる可能性に対する警戒感を指摘。下半期には一部の月でCPIが段階的に3%を超える可能性があるとし、貨幣政策としては大規模な刺激策(“大水漫灌”)を実施せずに、過剰は貨幣供給を行わない方針が示された。
- 国家統計局が8月10日に発表した7月CPIは前年同月比+2.7%と、豚肉価格が20%超上昇したことを背景に2020年7月以来の上昇を見せた。なお、食品・エネルギーを除くコアCPIは前年同月比+0.8%の上昇に留まっている。
- SHIBORは低下地合いが継続中。8月15日には6,000億元のMLF満期到来を控えていることから、中国人民元行の金融政策スタンスの動向には引き続き注目しておきたい。

中国CPI・コアCPI(前年同月比)



SHIBOR



【マーケットデータ】

【USDCNY Daily】

DATE	OPEN	HIGH	LOW	CLOSE	PBOC FIXING
8/8	6.7600	6.7653	6.7505	6.7602	6.7695
8/9	6.7550	6.7585	6.7500	6.7542	6.7584
8/10	6.7540	6.7603	6.7230	6.7577	6.7612
8/11	6.7300	6.7450	6.7300	6.7386	6.7324
8/12	6.7440	6.7468	6.7320	6.7349	6.7413

【USDCNH Daily (Reference value from Bloomberg)】

DATE	OPEN	HIGH	LOW	CLOSE	Fixing*
8/8	6.7639	6.7711	6.7577	6.7622	6.7700
8/9	6.7622	6.7653	6.7531	6.7552	6.7627
8/10	6.7552	6.7649	6.7164	6.7231	6.7610
8/11	6.7231	6.7442	6.7215	6.7438	6.7418
8/12	6.7438	6.7455	6.7302	6.7352	6.7405

*CNH (HK) Fixing published at 11:15 A.M. by Hong Kong Treasury Markets Association

【SHIBOR FIXING(%)】

	8/8	LOW	HIGH	8/12
ON	1.0130	1.0080	~	1.0440
1M	1.5690	1.5130	~	1.5130
3M	1.6670	1.6220	~	1.6220
6M	1.8000	1.7630	~	1.7630
1Y	2.0130	1.9880	~	1.9950

【CNY MARKET Weekly】

	OPEN	HIGH	LOW	CLOSE
USD/CNY	6.7600	6.7835	6.7175	6.7349
100JPY/CNY	5.0025	5.1936	4.8760	5.0528
EUR/CNY	6.8741	6.9698	6.8347	6.9370
HKD/CNY	0.86091	0.86370	0.85714	0.85960
GBP/CNY	8.1600	8.3099	8.0735	8.2016

【MAJOR CURRENCY Weekly (Reference value from Bloomberg)】

	OPEN(TKY6:00)	HIGH	LOW	Thursday CLOSE
USD/JPY	135.09	138.88	130.41	133.02
EUR/USD	1.0183	1.0368	1.0097	1.0320
EUR/JPY	137.70	142.32	133.40	137.30
GBP/USD	1.2087	1.2293	1.1890	1.2205
AUD/USD	0.6901	0.7137	0.6859	0.7106

Bloombergより当行作成

ご留意事項

・本資料に関するご照会先

- 当資料は情報提供のみを目的として作成したものであり、特定の取引の勧誘を目的としたものではありません。
- 当資料は信頼できると判断した情報に基づいて作成されていますが、その正確性、確実性を保証するものではありません。
- ここに記載された内容は事前連絡なしに変更されることもあります。
- 投資に関する最終決定は、お客様ご自身の判断でなさるようお願い申し上げます。
- また、当資料の著作権はみずほ銀行及びみずほ銀行(中国)に属し、その目的を問わず無断で引用または複製することを禁じます。
- 本資料中の括弧書きで引用された出所元の文または文章の内容に含まれるまたは解釈される可能性のある意見や論評は、括弧書きの末尾に記載の出所元の意見や論評であり、当行の意見や論評を表明するものではありません。

本資料に関するご照会先:

みずほ銀行(中国)有限公司 中国為替資金部 カスタマーチーム
(Tel:86-21-3855-8888 Ex:1320~1329 & 1371~1378)

Private and confidential

MIZUHO

瑞穗銀行