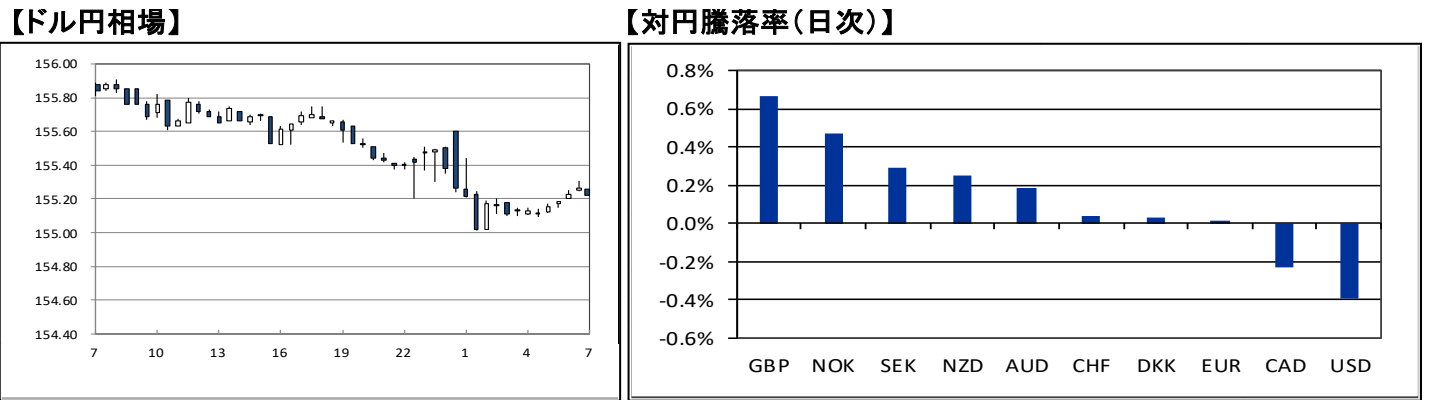


【昨日の市況概要】				公示仲値	155.84
	USD/JPY	EUR/USD	EUR/JPY	GBP/USD	AUD/USD
TKY 9:00AM	155.77	1.1628	181.10	1.3222	0.6574
SYD-NY High	155.99	1.1677	181.43	1.3354	0.6602
SYD-NY Low	155.01	1.1624	180.80	1.3212	0.6553
NY 5:00 PM	155.22	1.1671	181.07	1.3354	0.6602
	終値	(前日比)		終値	(前日比)
NY DOW	47,882.90	408.44	日本2年債	1.0100%	0.0100%
NASDAQ	23,454.09	40.42	日本10年債	1.8900%	0.0400%
S&P	6,849.72	20.35	米国2年債	3.4835%	▲0.0276%
日経平均	49,864.68	561.23	米国5年債	3.6285%	▲0.0294%
TOPIX	3,334.32	▲ 6.74	米国10年債	4.0624%	▲0.0271%
シカゴ日経先物	49,880.00	315.00	独10年債	2.7450%	▲0.0053%
ロンドンFT	9,692.07	▲ 9.73	英10年債	4.4460%	▲0.0220%
DAX	23,693.71	▲ 17.15	豪10年債	4.6460%	0.0370%
ハンセン指数	25,760.73	▲ 334.32	USDJPY 1M Vol	8.39%	▲0.35%
上海総合	3,878.00	▲ 19.71	USDJPY 3M Vol	8.96%	▲0.11%
NY金	4,232.50	11.70	USDJPY 6M Vol	9.23%	▲0.10%
WTI	58.95	0.31	USDJPY 1M 25RR	▲0.66%	Yen Call Over
CRB指数	302.26	1.39	EURJPY 3M Vol	7.52%	▲0.10%
ドルインデックス	98.87	▲ 0.49	EURJPY 6M Vol	8.05%	▲0.01%

東京	東京時間のドル円は155.77レベルでオープン。特段材料もなく、動意に欠け、また、米経済指標の発表を控え、様子見姿勢も強く、狭いレンジ内で推移。結局、155.53レベルで海外時間に渡った。
ロンドン	ロンドン市場のドル円は、155.53レベルでオープン。特段の材料がない中、昨日の反発が勢い続かず下落し、結局155.44レベルでNYに渡った。ポンドドルは、1.3240レベルでオープン。英11月PMIが確報値で上方修正され、全体的にポンド高で推移し、結局1.3300レベルでNYに渡った。
ニューヨーク	NY市場のドル円は朝方に発表された米11月ADP雇用統計がマイナスを記録した事や、米11月ISM非製造業景況指数の仕入れ価格が予想を下回った事が懸念され、155.01まで売られる。その後は下げ渋り、155.20付近までじりじり戻す。午後は新規材料が乏しい中、155.10付近での動意乏しい推移が続き、その後155.22レベルでクロス。一方、ユーロドルは特段手掛かりが見当たらない中、1.1660付近を挟んだ方向感乏しい推移が続く。午後は米金利が下げ幅を拡大する動きを背景に1.1677まで反発し、その後1.1671レベルでクロス。

【昨日の指標等】						
Date	Time		Event		結果	予想
12月3日	07:00	豪	ブロック 豪中銀総裁 講演		「インフレ圧力が高まれば行動を起こすだろう」	
	09:30	豪	GDP(前年比)	3Q	2.1%	2.2%
	17:55	独	サービス業/コンポジットPMI・確報	11月	53.1/52.4	52.7/52.1
	18:00	欧	サービス業/コンポジットPMI・確報	11月	53.6/52.8	53.1/52.4
	19:00	欧	PPI(前月比/前年比)	10月	0.1%/-0.5%	0.1%/-0.5%
	22:15	米	ADP雇用統計	11月	-32k	10k
	23:15	米	鉱工業生産(前月比)	9月	0.1%	0.1%
	23:45	米	サービス業/コンポジットPMI・確報	11月	54.1/54.2	55/-
12月4日	00:00	米	ISM非製造業景況指数	11月	52.6	52
	00:30	欧	ラガルドECB総裁 講演		「インフレ率は今後数か月で2%近辺にとどまる」	
【本日の予定】						
Date	Time		Event		予想	前回
12月4日	09:30	豪	貿易収支	10月	A\$4500m	A\$3938m
	19:00	欧	小売売上高(前月比)	10月	0.0%	-0.1%
	22:00	欧	チポローネECB理事 講演	-	-	-
	22:30	米	新規失業保険申請件数	29-Nov	220k	216k



【予想レンジ】			
通貨ペア	USD/JPY	EUR/USD	EUR/JPY
想定レンジ	154.60−156.00	1.1600−1.1750	180.50−182.00

【マーケット・インプレッション】

昨日は米11月ADP雇用統計が市場予想を下回ったことを受け、12月FOMCでの利下げがコンセンサスとなる中で、米金利低下を背景としてドル安が進んだ。本日も公表される米雇用関連指標が弱含む場合に一段とドル安が進む可能性はある。ただし、今週の弱い指標を受けてなお米10年金利は4.0%を割り込んでおらず、一層の利下げが織り込まれる余地も乏しいことから、上振れた場合の米金利上昇、ドル買い圧力のほうが強そう。また、本日は本邦30年債入札を控えており、円の長期金利上昇とセットで円売り圧力が高まる可能性にも留意したい。