

ともに挑む。ともに実る。

MIZUHO みずほ銀行

みずほCustomer Desk Report 2025/04/30 号 (As of 2025/04/28)

【昨日の市況概要】

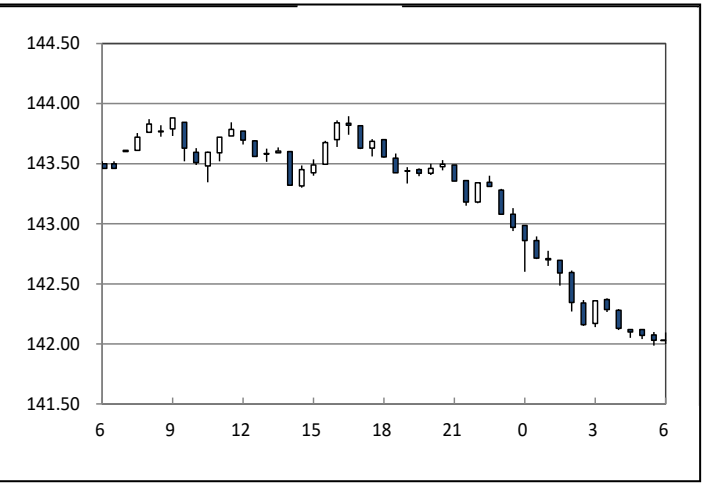
	USD/JPY	EUR/USD	EUR/JPY	公示仲値	143.64
	USD/JPY	EUR/USD	EUR/JPY	GBP/USD	AUD/USD
TKY 9:00AM	143.84	1.1346	163.17	1.3290	0.6382
SYD-NY High	143.89	1.1425	163.31	1.3445	0.6435
SYD-NY Low	141.99	1.1330	162.22	1.3281	0.6369
NY 5:00 PM	142.03	1.1423	162.29	1.3443	0.6433
	終値	(前日比)		終値	(前日比)
NY DOW	40227.59	114.09	日本2年債	0.6800%	0.0000%
NASDAQ	17366.13	▲ 16.81	日本10年債	1.3100%	▲0.0200%
S&P	5528.75	3.54	米国2年債	3.6857%	▲0.0695%
日経平均	35839.99	134.25	米国5年債	3.8075%	▲0.0683%
TOPIX	2650.61	22.58	米国10年債	4.2054%	▲0.0483%
シカゴ日経先物	36005.00	▲ 100.00	独10年債	2.5065%	0.0335%
ロンドンFT	8417.34	2.09	英10年債	4.5050%	0.0240%
DAX	22271.67	29.22	豪10年債	4.1140%	▲0.0830%
ハンセン指数	21971.96	▲ 8.78	USDJPY 1M Vol	12.41%	0.50%
上海総合	3288.41	▲ 6.65	USDJPY 3M Vol	11.77%	0.28%
NY金	3347.70	49.30	USDJPY 6M Vol	11.31%	0.23%
WTI	62.05	▲ 0.97	USDJPY 1M 25RR	▲2.08%	Yen Call Over
CRB指数	297.88	▲ 0.58	EURJPY 3M Vol	10.21%	0.34%
ドルインデックス	99.01	▲ 0.46	EURJPY 6M Vol	10.23%	0.18%

東京	東京時間のドル円は143.84レベルでオープン。新たな取引材料のない中で、143.30まで下押し圧力が強まる場面があったものの、米中貿易摩擦の緩和期待と、依然燃る円安是正に対する警戒感が綱引きとなり、143円台半ばを挟んで方向感はず。月末に向けた本邦勢のフローも目立ったものはなく、同様の値動きに終始し、結局143.68レベルで海外時間に渡った。
ロンドン	今週のデータ発表を控えて静かな日だった。USDJPYは143.68レベルでオープンし、143.34から143.89の間で方向性なく取引を続け、143.36レベルでニューヨークに引き渡されました。
ニューヨーク	NY市場のドル円は特段注目の経済指標の発表が無い中、米金利が低下幅を拡大する動きに伴った売りが優勢となり、142.60付近までじり安で推移する軟調な展開。午後米金利が低水準で推移する展開が一段の重しとなり、141.99まで値を下げる。その後下げ渋り、142.03レベルでクロス。一方、ユーロドルは先述のドル売り地合いを受け、1.14台の乗せる底堅い推移。午後ドル売りの流れが続き、終盤にかけては1.1425まで上値を伸ばし、その後1.1423レベルでクロス。

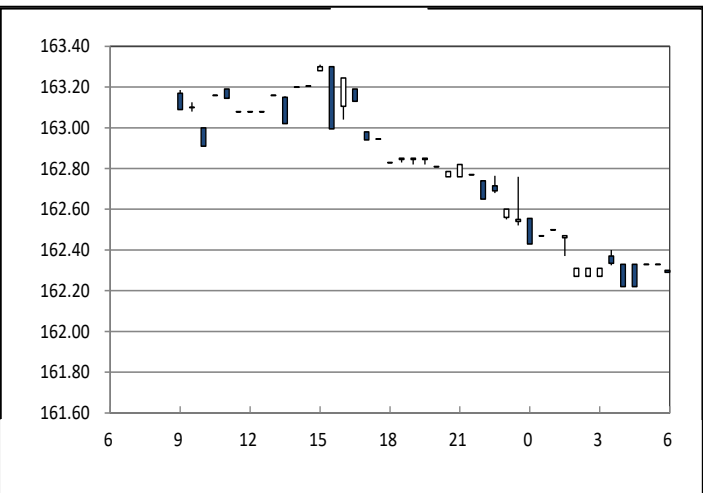
当資料は情報提供のみを目的として作成したものであり、特定の取引の勧誘を目的としたものではありません。当資料は信頼できると判断した情報に基づいて作成されていますが、その正確性、確実性を保証するものではありません。ここに記載された内容は事前連絡なしに変更されることもあります。投資に関する最終決定は、お客様ご自身の判断でなさるようお願い申し上げます。また、当資料の著作権はみずほ銀行に属し、その目的を問わず無断で引用または複製することを禁じます。

担当: 松永・松木

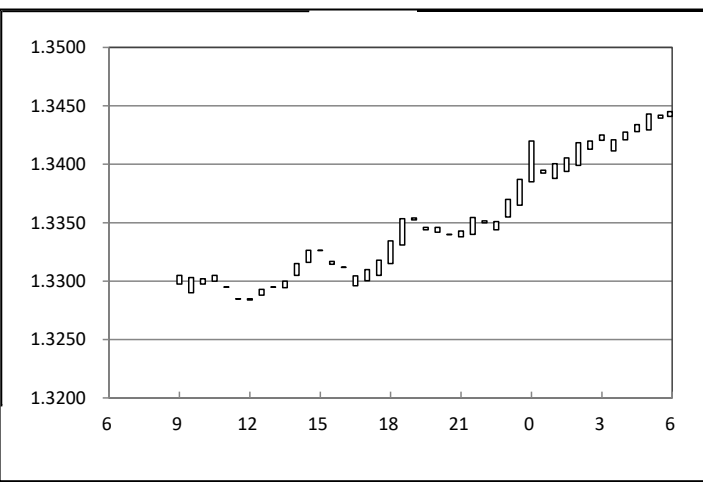
【ドル円相場】



【ユーロ円相場】

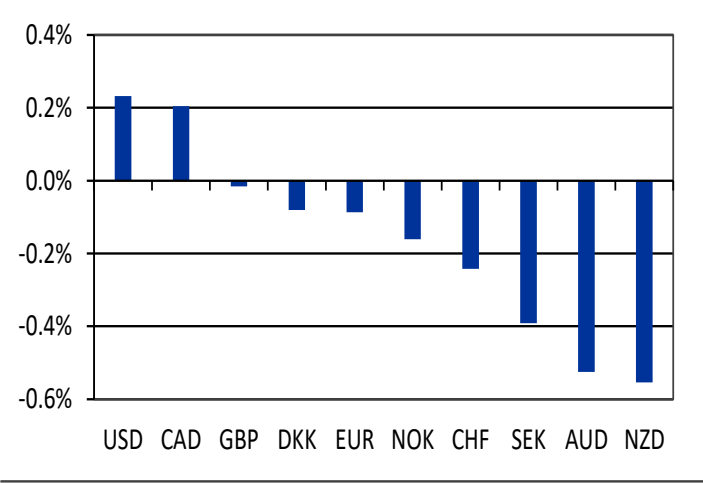


【ポンド相場】

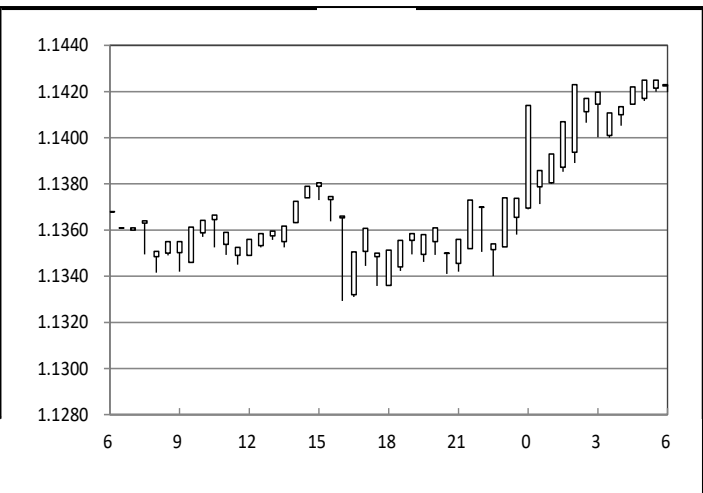


金融市場部 為替営業第二チーム

【対円騰落率(日次)】



【ユーロドル相場】



【豪ドル相場】

