

ともに挑む。ともに実る。

MIZUHO みずほ銀行

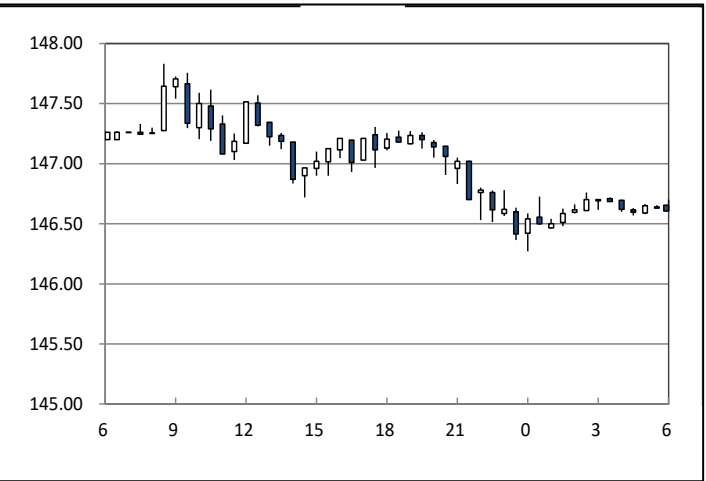
みずほCustomer Desk Report 2024/08/13 号(As of 2024/08/09)

【昨日の市況概要】

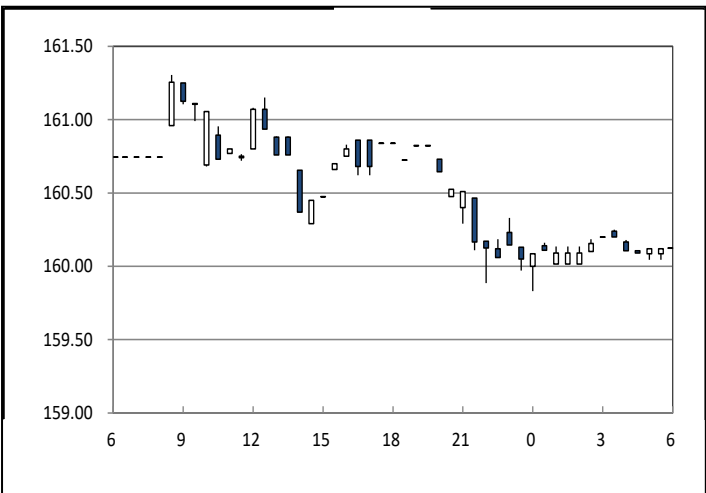
	USD/JPY	EUR/USD	EUR/JPY	公示仲値	147.66
	USD/JPY	EUR/USD	EUR/JPY	GBP/USD	AUD/USD
TKY 9:00AM	147.67	1.0915	161.11	1.2745	0.6590
SYD-NY High	147.83	1.0931	161.30	1.2773	0.6605
SYD-NY Low	146.27	1.0909	159.83	1.2727	0.6567
NY 5:00 PM	146.61	1.0917	160.13	1.2756	0.6571
	終値	(前日比)		終値	(前日比)
NY DOW	39497.54	51.05	日本2年債	0.3000%	0.0300%
NASDAQ	16745.30	85.28	日本10年債	0.8600%	0.0300%
S&P	5344.16	24.85	米国2年債	4.0541%	0.0193%
日経平均	35025.00	193.85	米国5年債	3.7944%	▲0.0307%
TOPIX	2483.30	21.60	米国10年債	3.9389%	▲0.0498%
シカゴ日経先物	35350.00	▲ 330.00	独10年債	2.2210%	▲0.0470%
ロンドンFT	8168.10	23.13	英10年債	3.9430%	▲0.0330%
DAX	17722.88	42.48	豪10年債	4.0770%	▲0.0180%
ハンセン指数	17090.23	198.40	USDJPY 1M Vol	13.56%	▲0.29%
上海総合	2862.19	▲ 7.71	USDJPY 3M Vol	12.20%	0.09%
NY金	2473.40	10.10	USDJPY 6M Vol	10.92%	0.14%
WTI	76.84	0.65	USDJPY 1M 25RR	▲2.60%	Yen Call Over
CRB指数	275.96	1.97	EURJPY 3M Vol	11.25%	▲0.14%
ドルインデックス	103.14	▲ 0.07	EURJPY 6M Vol	10.35%	▲0.10%

東京	東京時間のドル円は147.67レベルでオープン。連休を前にした輸出勢の実需の売りフローもあってか、ややドル売り優勢の展開に。午後には一時146.72まで下落したが、引けにかけては147円台まで値を戻し、147.13レベルで欧州に渡った
ロンドン	ロンドン市場のドル円は、147.13レベルでオープン。特段の材料がない中、方向感なく推移し、結局147.02レベルでNYに渡った。
ニューヨーク	海外市場のドル円は147円台前半でスタート。東京時間では、本邦側が連休を控えている中、実需の売りが先行し、146.72まで下落。その後は米短期金利が戻す展開を横目に反発し、147.02レベルでNYオープン。本日は米経済指標の結果発表を控えていない中、上昇していた米金利が低下する動きに追随し、146.27まで下落する。その後は売り一巡となり、146.50付近まで戻す。午後は週末を控え、146.60付近で動意乏しい推移が続き、146.61レベルでクロス。一方、海外市場のユーロドルは1.09台前半でスタート。独7月CPI(確報値)は予想通りの結果となるも、ユーロドルは反応薄。その後も1.0920付近を挟んだ値動きが続き、1.0917レベルでNYオープン。午前中は米金利の低下する展開を受け、1.0931まで小幅上昇。午後は1.0920付近を挟んだ狭い値動きが続き、1.0917レベルでクロス。

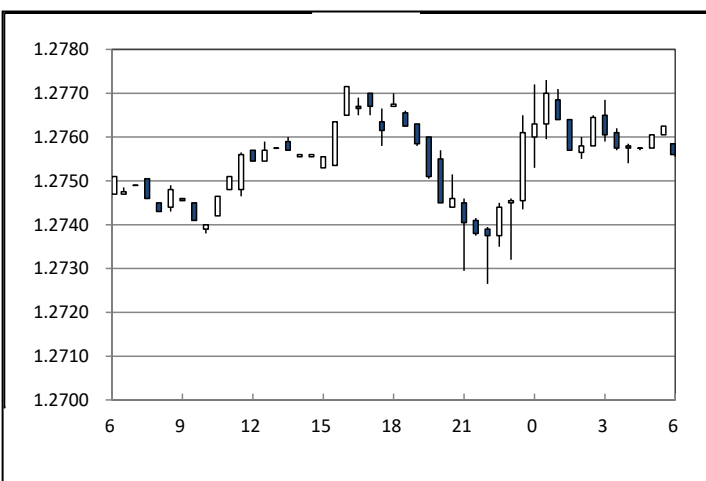
【ドル円相場】



【ユーロ円相場】

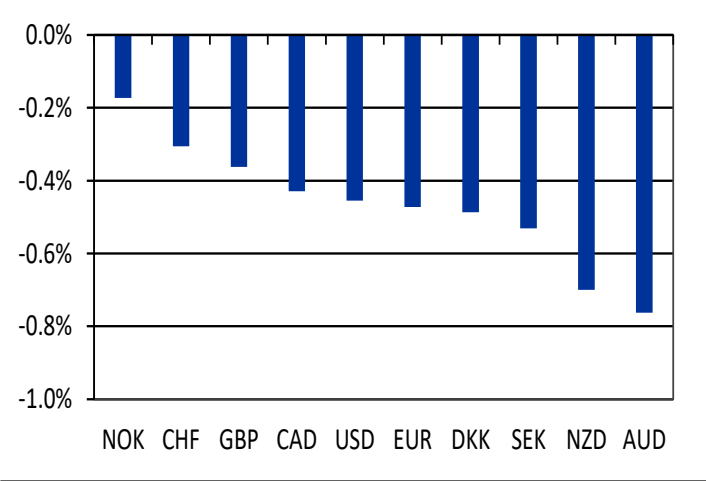


【ポンド相場】

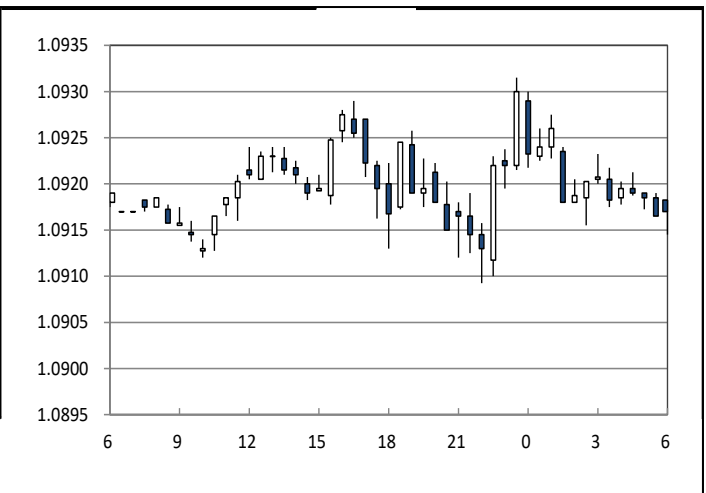


金融市場部 為替営業第二チーム

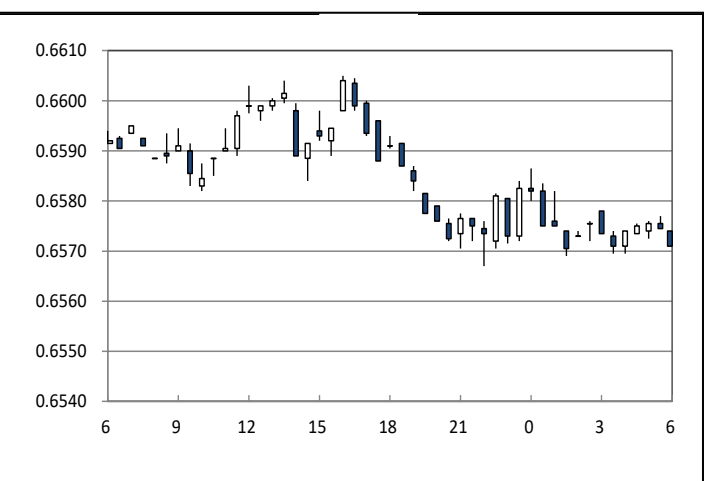
【対円騰落率(日次)】



【ユーロドル相場】



【豪ドル相場】



当資料は情報提供のみを目的として作成したものであり、特定の取引の勧誘を目的としたものではありません。当資料は信頼できると判断した情報に基づいて作成されていますが、その正確性、確実性を保証するものではありません。ここに記載された内容は事前連絡なしに変更されることもあります。投資に関する最終決定は、お客様ご自身の判断でなさるようお願い申し上げます。また、当資料の著作権はみずほ銀行に属し、その目的を問わず無断で引用または複製することを禁じます。

担当: 岩下