

## みずほCustomer Desk Report 2023/05/30号(As of 2023/05/29)

市場営業部 為替営業第二チーム

【昨日の市況概要】				公示仲値	140.76
	USD/JPY	EUR/USD	EUR/JPY	GBP/USD	AUD/USD
TKY 9:00AM	140.88	1.0720	151.02	1.2342	0.6526
SYD-NY High	140.91	1.0743	151.02	1.2371	0.6558
SYD-NY Low	140.13	1.0706	150.10	1.2337	0.6521
NY 5:00 PM	140.43	1.0706	150.35	1.2359	0.6539
	終値	(前日比)		終値	(前日比)
NY DOW	-	-	日本2年債	▲0.0700%	0.0000%
NASDAQ	-	-	日本10年債	0.4300%	0.0100%
S&P	-	-	米国2年債	-	-
日経平均	31,233.54	317.23	米国5年債	-	-
TOPIX	2,160.65	14.81	米国10年債	-	-
シカゴ日経先物	-	-	独10年債	2.4300%	▲0.1070%
ロンドンFT	-	-	英10年債	-	-
DAX	15,952.73	▲ 31.24	豪10年債	3.7120%	▲0.0360%
ハンセン指数	18,551.11	▲ 195.81	USDJPY 1M Vol	10.79%	▲0.02%
上海総合	3,221.45	8.94	USDJPY 3M Vol	10.43%	▲0.17%
NY金	-	-	USDJPY 6M Vol	10.47%	▲0.13%
WTI	-	-	USDJPY 1M 25RR	▲1.55%	Yen Call Over
CRB指数	-	-	EURJPY 3M Vol	9.83%	▲0.09%
ドルインデックス	104.21	0.00	EURJPY 6M Vol	10.16%	▲0.07%

東京	東京時間のドル円は140.88レベルでオープン。オープン後、日経平均株価が大幅上昇して寄り付いたこともあり140.91まで上昇。上昇一服後は米国休日なこともあってかドル売りが優勢の展開となった。一時140.22まで下落するも底値は固く140.27レベルで東京時間クローズした。
ロンドン	休場
ニューヨーク	休場

当資料は情報提供のみを目的として作成したものであり、特定の取引の勧誘を目的としたものではありません。当資料は信頼できると判断した情報に基づいて作成されていますが、その正確性、確実性を保証するものではありません。ここに記載された内容は事前連絡なしに変更されることもあります。投資に関する最終決定は、お客様ご自身の判断でなさるようお願い申し上げます。また、当資料の著作権はみずほ銀行に属し、その目的を問わず無断で引用または複製することを禁じます。なお、当行は本情報を無償でのみ提供しております。当行からの無償の情報提供を望まれない場合、配信停止を希望する旨をお申し出ください。

担当: 鈴木・鈴木

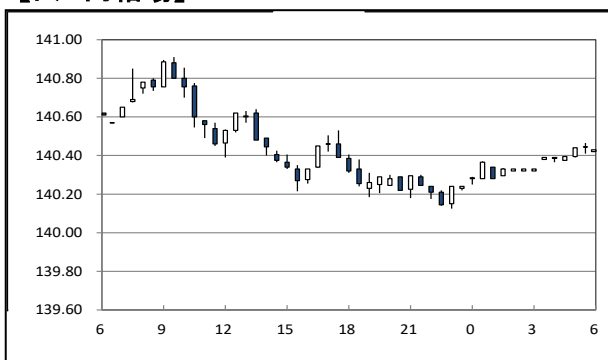
## 【昨日の指標等】

Date	Time	Event	結果	予想

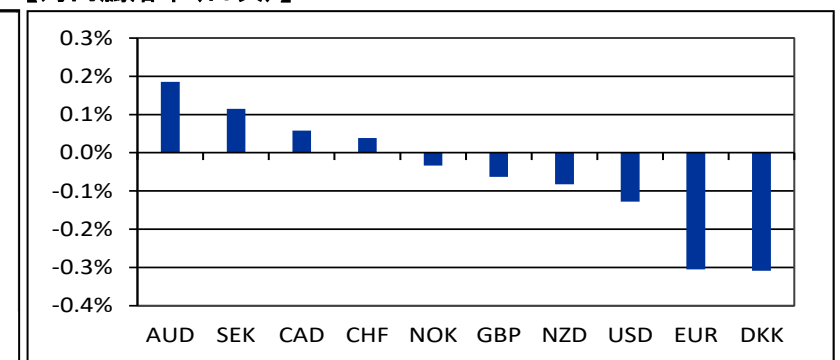
## 【本日の予定】

Date	Time	Event	予想	前回
5月30日	18:00	欧 消費者信頼感・確報	5月 -	-17.4
	23:00	米 コンファレンス・米消費者信頼感	5月 99.0	101.3
	23:30	米 ダラス連銀製造業活動	5月 -18.0	-23.4

## 【ドル円相場】



## 【対円騰落率(日次)】



## 【予想レンジ】

通貨ペア	USD/JPY	EUR/USD	EUR/JPY
想定レンジ	139.50-141.50	1.0650-1.0780	149.80-151.30

## 【マーケット・インプレッション】

東京時間のドル円は140.88レベルでオープン。週末の米債務上限引き上げの基本合意に関する報道や日経平均株価の堅調推移もあり、一時140.91まで上昇。ただ流れが一服すると調整地合いもあってかやや下押し圧力が強まり、140円台前半まで反落。その後は英国や米国など主要海外マーケットが休場となる中、140円台前半で方向感を欠き、140.43レベルでクローズした。

本日は特段目新しい材料がないことや今週末に米雇用統計を控えていることから、積極的なポジションメイクは考えられず、米債務上限問題の進捗状況や経済指標の結果に一喜一憂する相場になることが基本線。ただ月末のフローが相応にあることや欧米が休暇明けであることから、ややボラタイルな相場になりそう。そのような中、日銀の政策スタンスを鑑みた円売り需要は引き続き根強いと、ドル円は底堅い推移となることを予想する。