

お客さまとともに社会全体の豊かな実りの実現をめざす

# Mizuho インパクト 預金

## Mizuho インパクト預金について

環境、社会、経済にポジティブなインパクトを与える企業活動を**応援する預金**



預金を通じて  
サステナブルな社会の実現に  
貢献いただけます



お預入れ資金は日本企業による  
ポジティブインパクト創出  
の原資となります



自社のサステナビリティ領域に  
おける活動のアピールにも  
なります

豊かな  
実りの  
実現

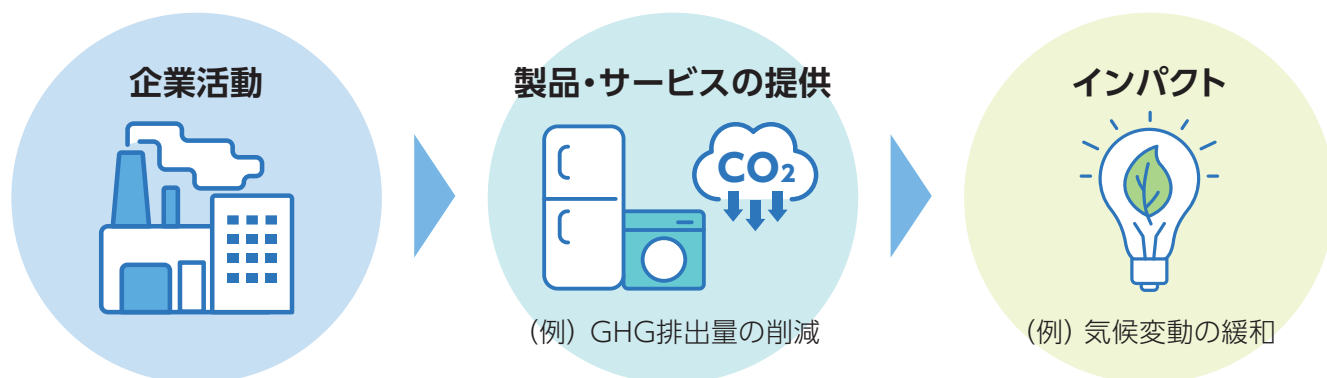
## インパクトファイナンス

環境、社会、経済にポジティブなインパクトを与える以下のような企業活動を**支援するファイナンス**



## インパクトとは 》》

事業や活動の結果として生じた、社会的・環境的な変化や効果（短期、長期間わかない） — GSG国内諮問委員会







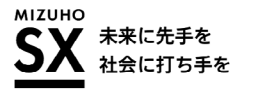

## Mizuho インパクト預金とは 》》

- Mizuho インパクト預金は、**環境・社会・経済へのポジティブインパクト創出に取り組む企業に資金提供を行うインパクトファイナンスの原資となる法人のお客さま向け定期預金**です。
- 大口定期預金を参照した商品設計としており、**為替リスクなく、預金保険の対象となりながら、環境・社会・経済へのポジティブインパクト創出に貢献**していただけます。
- **自社のサステナビリティ領域における活動のアピール**にもなります。



Mizuho インパクト預金は、株式会社日本格付研究所の協力を得て開発したフレームワークに則り運用されます。

## 〈みずほ〉のサステナビリティ/インパクトに関する取り組み 》》

<h3>Mizuho Sustainability Focus 2024</h3> <p>本レポートは、社会課題の解決と持続可能な経済成長の両立に向けた〈みずほ〉のサステナブルビジネスのアプローチと注力領域についてまとめています。</p>  	<h3>インパクトビジネスの羅針盤</h3> <p>インパクトの概念が、経済・社会全体に広がっていくための一助とすべく、インパクトに関する考え方を整理した上で、〈みずほ〉のインパクトビジネスの可能性や取り組み方針などを示しています。</p>  	<h3>MIZUHO SX</h3> <p>〈みずほ〉のサステナブルビジネスにおける戦略・強みを紹介するとともに、お客さまのSX支援に向けた具体的なソリューション事例を、お客さまや担当者の声も交えて発信しています。</p>  
---	--	---

Mizuho インパクト預金をご契約いただく際には、必ず「Mizuho インパクト預金のご案内（兼商品概要説明書）」をご確認ください。