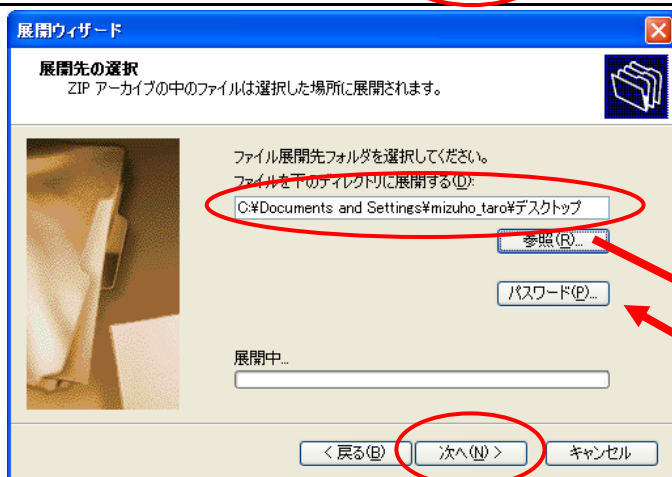
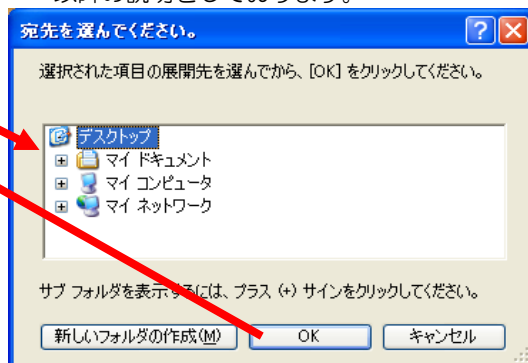


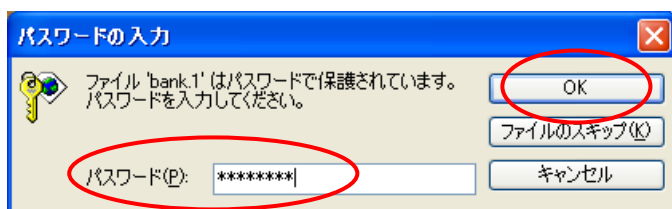
4. 「圧縮フォルダの展開ウィザード」が開始されますので、【次へ】をクリックします。



5. ファイルを展開（解凍）する場所を指定します。
【参照】ボタンをクリックすると以下の画面が表示され、展開場所を選択することができます。
※ここではデスクトップを指定した状態で以降の説明をしております。

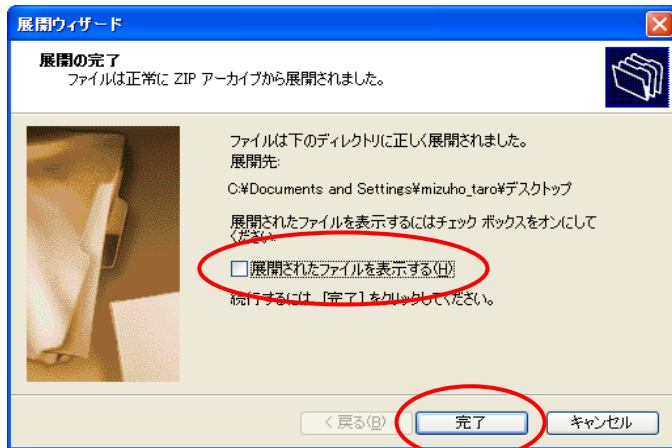


6. 展開場所を確認後、【次へ】をクリックします。



7. パスワードを入力し、【OK】ボタンをクリックします。

※パスワードは、お取引店より「金融機関コードマスタ更新サービス」をお申込された際にお渡しいたしました8桁の英数字となります。



8. 「展開されたファイルを表示する」のチェックをはずし、【完了】ボタンをクリックします。

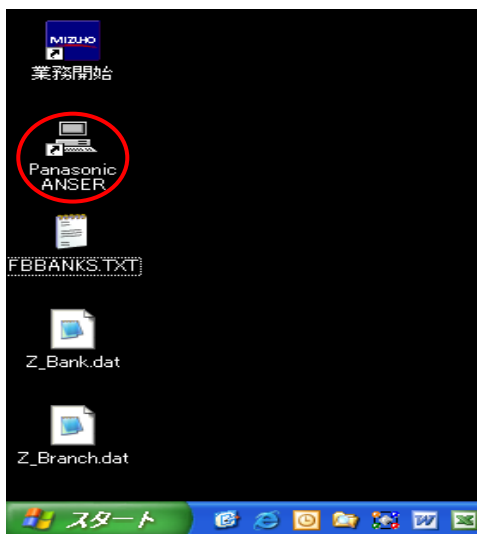
以上でファイルのダウンロードと解凍は終了です。
引続きソフトへの取込作業を行います。

※解凍後のフォルダ内にある“FBBANKS.TXT”ファイルに使用許諾等が記載されておりますので事前にご一読ください。

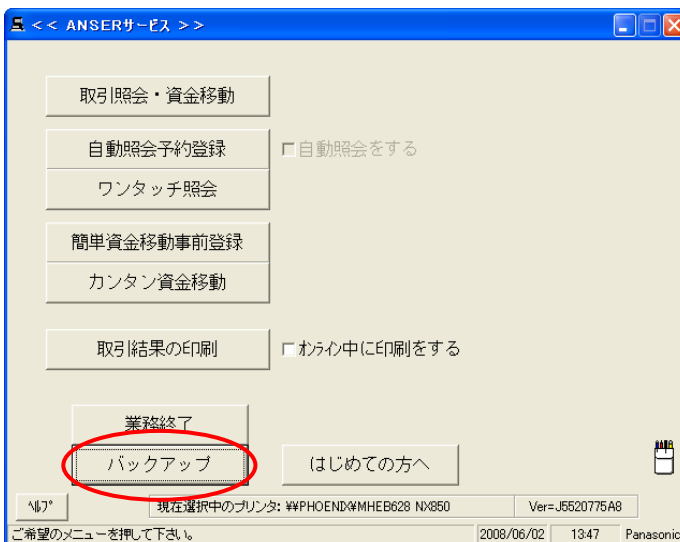


①マスタファイルのダウンロードと解凍

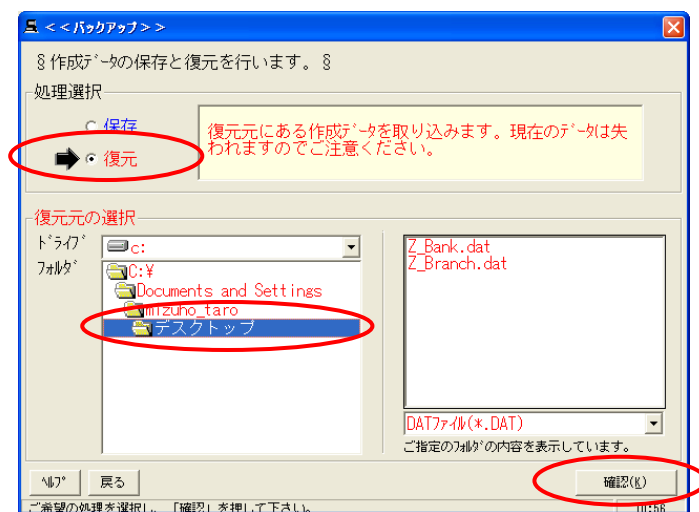
②ソフトへのマスタ取込



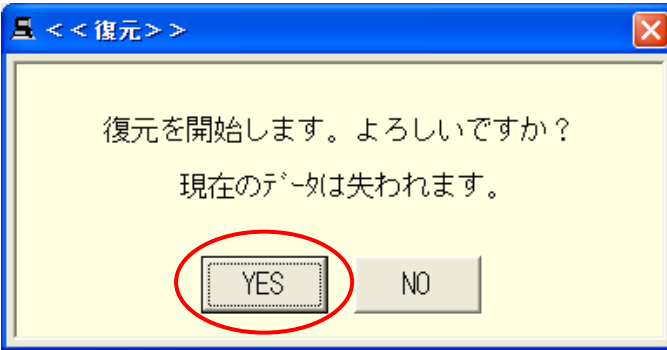
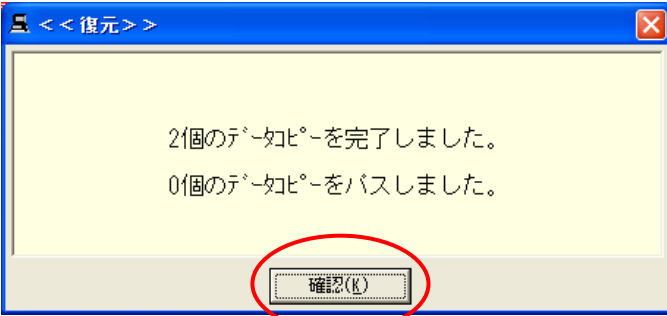
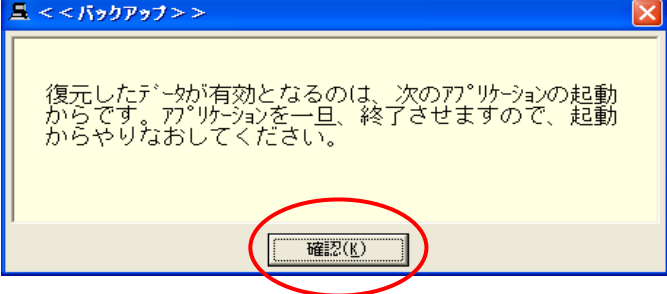
1. 「Panasonic-ANSER」アイコンをダブルクリックし、ANSERソフトを起動します。



2. 【バックアップ】ボタンをクリックします。



3. 【復元】をクリックし、選択します。
4. 前ページの手順5でファイルを展開（解凍）した場所を選択します。
左記画面は、デスクトップを展開先として指定した状態の画面です。
5. 画面右のフォルダ内容に Z_Bank.dat と Z_Brand.dat が表示されていることを確認し、【確認】ボタンをクリックします。

| | |
|--|---|
|  | <p>6. 【YES】 ボタンをクリックします。</p> |
|  | <p>7. 【確認】 ボタンをクリックします。</p> |
|  | <p>8. 【確認】 ボタンをクリックします。 作業終了後、自動的に終了します。</p> <p>以上でANSERの金融機関コードマスタの更新作業は終了です。</p> <p>引続き修正が必要な口座情報などの更新作業を行ってください。</p> |

【ご留意事項：Windows XP 以外のパソコンで作業されるお客さまへ】

- ・金融機関コードマスタは、ZIP 形式で圧縮されたファイルになっています。Windows XP 以外の OS では、ファイル展開（解凍）用のソフトが別途必要となる場合があります。展開（解凍）のためのソフトは、お客さまにてご準備くださいますようお願いいたします。

■ 電話でのお問合せ先

『みずほパソコンバンクサポートセンター』

旧みずほ銀行の店舗の口座をご利用のお客さま
0120-812485

旧みずほコーポレート銀行の店舗の口座をご利用のお客さま
0120-868589

（ご照会の際はプッシュボタン「1」を押してください）
 <受付時間> 月曜日～金曜日 9時00分～19時00分
 *12月31日～1月3日、祝日、振替休日を除く

